

# Table of Contents

Platform .....	1
Platform Setup .....	1
Platform .....	2

# Platform

× Master Device 검색에 대한 설정 페이지입니다.

## Platform

Setup

Basic

Platform

Form

HotKey

Device

EtherCAT

EtherCAT IP

### Platform Setup

디바이스 자동 검색

### Platform

cEIP  
 검색노드 수       TimeOut

cEIP     AllNet

PCI\_Pulse

로딩 시 디바이스 초기화

로딩 시 Dio Device 함께 로드 (SD / CP 4xx)

RTEX

MLink2

MLink3

SSCNET3

EtherCAT


Soft\_EtherCAT


DAQ\_SD

DAQ\_LX

DAQ\_DX

CNet

  
**OK**

  
**Cancel**

- Setup 화면에서 **Platform** 버튼을 선택합니다.
- Master Device 검색 목록을 설정합니다.

## Platform Setup

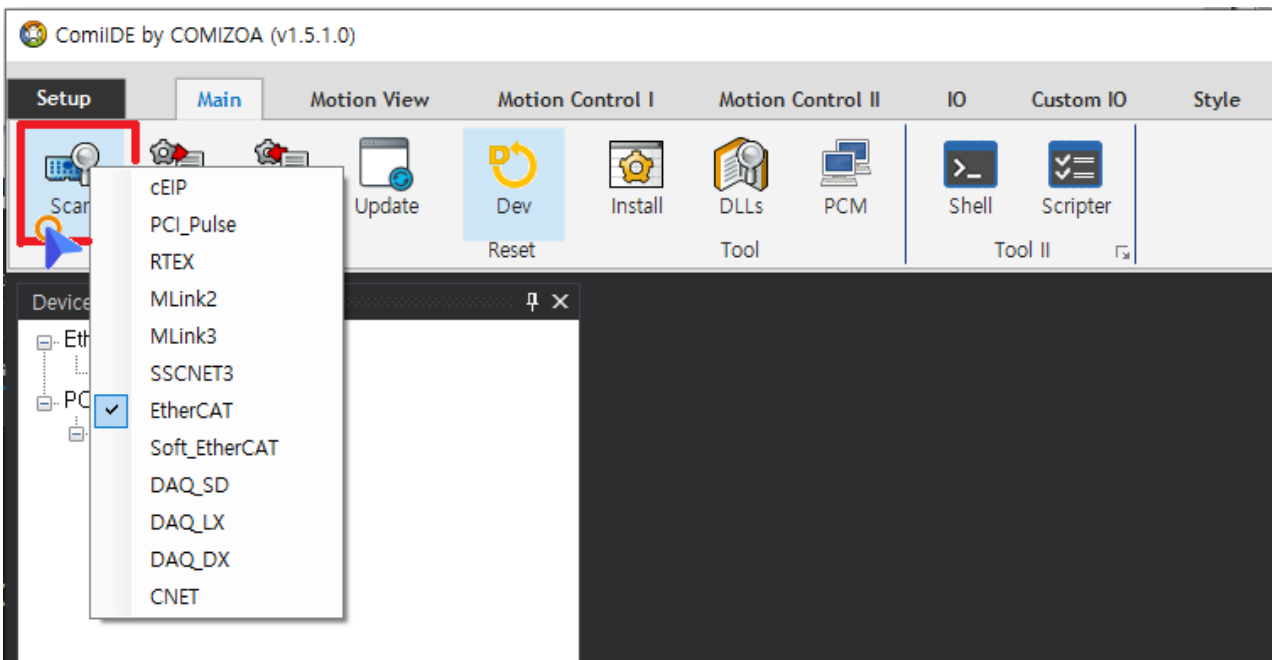
### 디바이스 자동 검색

- PCI 또는 PCI Express 를 통해 설치 된 Master Device 를 검색합니다.
  - 드라이버가 설치되지 않은 경우에도 Device는 검색됩니다<sup>1)</sup>.
  - 이더넷을 통해 제어되는 마스터<sup>2)</sup>의 경우, Daemon 실행 중이 아니라면 검색되지 않습

니다.

## Platform

- '디바이스 자동검색' 옵션이 비활성인 경우 유효합니다.
  - 이더넷을 통해 제어되는 마스터<sup>3)</sup>의 경우, Daemon 실행 중이 아니라면 Daemon 실행 에러를 표시합니다.
- 하위 설정 항목은 '디바이스 자동검색' 옵션과 무관합니다.



- '디바이스 자동검색' 옵션이 비활성인 경우 **MENU - SCAN** 버튼을 우클릭하여 Platform을 설정할 수 있습니다.

1)

Deriver 설치 에러 표시

2) 3)

cEIP / EtherCAT\_IP

From:

<http://comizoa.com/info/> - -

Permanent link:

[http://comizoa.com/info/doku.php?id=application:comiide:30\\_control:10\\_setup:20\\_platform&rev=1607679401](http://comizoa.com/info/doku.php?id=application:comiide:30_control:10_setup:20_platform&rev=1607679401)

Last update: **2024/07/08 18:23**