

# Table of Contents

기능 소개 .....	1
IDE를 이용한 테스트 .....	1

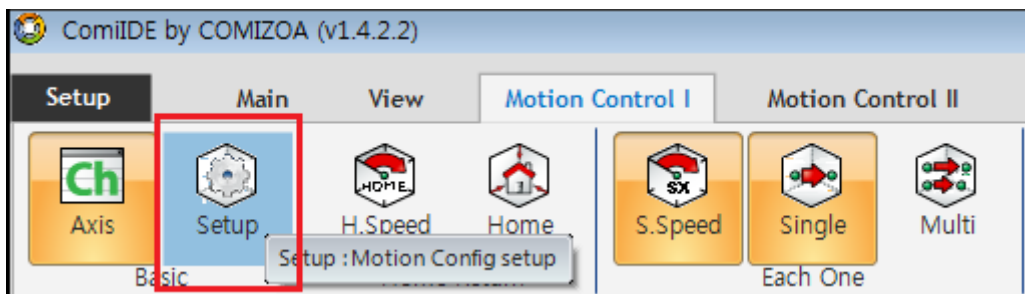
# Ring Counter

× 링카운터(Ring Counter) 기능에 대한 안내 페이지입니다.

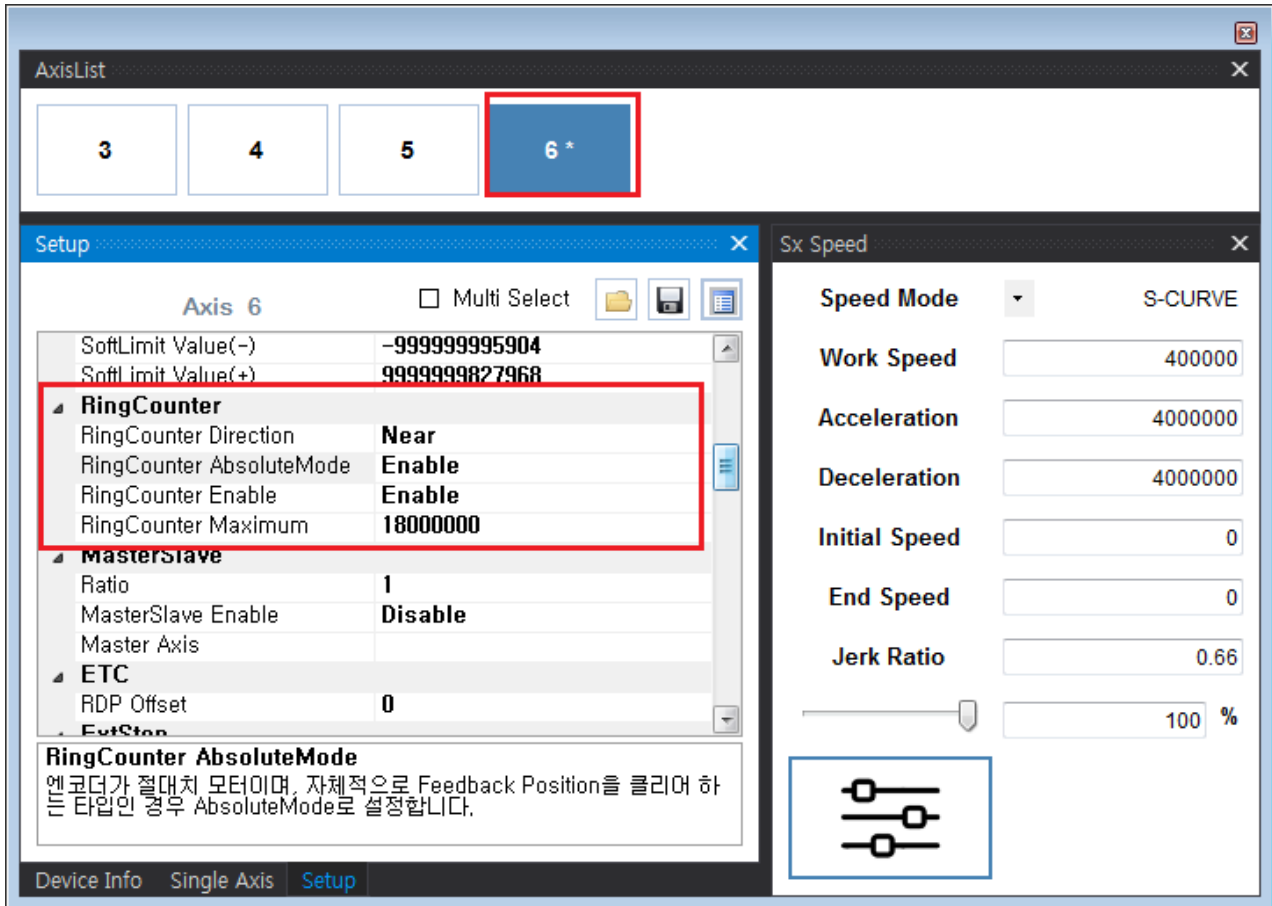
## 기능 소개

- 링카운터는 위치카운트의 범위를 설정하는 기능입니다.
- 위치값이 설정값에 다르면 다시 0으로 리셋되며, 0부터 다시 카운트됩니다.
  - 360,000 펄스당 1회전하는 기구물에 RingCounter를 360,000으로 설정하는 경우 카운트가 360,000이 되는 순간 0으로 리셋됩니다.
  - 각도를 이용하여 제어해야 하는 경우 유용합니다.

## IDE를 이용한 테스트



- **Motion Control I** 탭의 **Setup** 실행



축 선택 후 RingCounter 탭에서 설정 변경 후 'RingCounter Enable' 항목을 'Enable'로 변경

- RingCounter Direction : 이송 방향을 설정합니다.
  - Negative : (-) 방향으로 이송합니다.
  - Positive : (+) 방향으로 이송합니다.
  - Near : 목표위치와 가까운 방향으로 이송합니다.
  - Far : 목표위치와 먼 방향으로 이송합니다.
- RingCounter AbsoulteMode : Motor Type을 설정합니다.
  - Enable : Motor Type이 Absoulte인 경우
  - Disable : Motor Type이 Incremental인 경우
- RingCounter Enable
  - Enable : RingCounter를 적용합니다.
  - Disable : RingCounter를 해제합니다.
- RingCounter Maximum : RingCounter의 Range를 설정합니다.
  - 링카운터 설정 시 표현 범위는 0 ~ Maximum - 1 의 범위입니다.
    - Maximum 이 10,000 인 경우 표현 범위는 0 ~ 9999입니다.
  - UnitDistance를 설정한 경우, 표현 범위는 0 ~ (Maximum - 1) / UnitDistance 입니다.
    - Maximum 이 10,000이고, UnitDistance가 200이라면, 표현범위는 0 ~ 49.995 입니다.

From:  
<http://comizoa.com/info/> - -

Permanent link:  
[http://comizoa.com/info/doku.php?id=application:comiide:motion\\_setup:ringcounter&rev=1593702010](http://comizoa.com/info/doku.php?id=application:comiide:motion_setup:ringcounter&rev=1593702010)

Last update: **2024/07/08 18:23**