

# Table of Contents

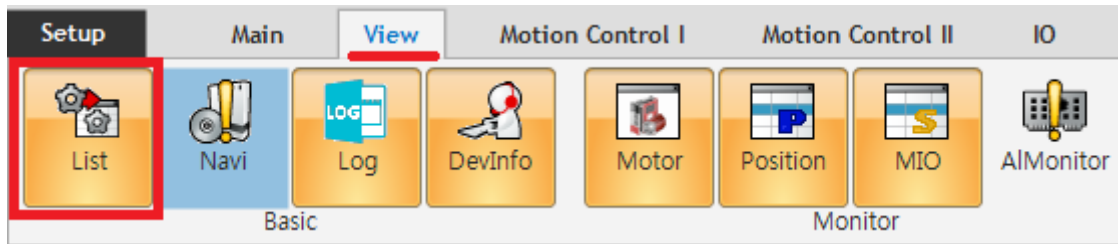
시작하기 .....	1
사용방법 .....	2

# Device List

x 시스템에 연결된 커미조아의 디바이스 및 각 디바이스의 SW 호환성을 확인할 수 있습니다.

## 시작하기

- **View - List** 클릭



Device List 🔍 ✕

- [-] EtherCAT
  - [-] [0] COMI-LX554
    - [-] [0201] ETS-D08MN
      - ... Digital In
      - ... Digital Out
    - [-] [0202] ETS-D08MN
      - ... Digital In
      - ... Digital Out
    - ... [0221] ETS-D016N (DO)
    - ... [0230] ETS-A004V-E (AO)
    - ... [0231] ETS-AI08AH (AI)
    - ... [0233] ECS-DI16N (DI)
    - ... [0234] ECS-D016N (DO)
  - ... [1] COMI-LX554

Item	Details	Compatibility
Firmware	1.75.0.0	OK
Driver	1.5.0.1	OK
Library	1.5.0.6	OK

사용방법

- 시스템에 연결된 디바이스를 확인할 수 있습니다.
  - 네트워크 타입 디바이스의 경우, 서보 드라이버는 표시되지 않습니다.
- List에 표시된 Slave를 클릭하면 해당 폼이 생성됩니다.

Item	Details	Compatibil
Firmware	1.75.0.0	OK
Driver	1.5.0.1	OK
Library	1.5.0.6	OK

- **Firmware - Driver(WDM) - Library(DLL)** 간 버전 호환성을 확인할 수 있습니다.

The screenshot shows a 'Device List' window with a tree view under 'EtherCAT'. The tree includes nodes for COMI-LX554, ETS-D08MN (Digital In/Out), and various other modules like ETS-DO16N (DO), ETS-AO04V-E (AO), ETS-AI08AH (AI), ECS-DI16N (DI), and ECS-DO16N (DO). Below the tree is a table with a red border containing compatibility data.

Item	Details	Compatibility
Firmware	1,75,0,0	OK
Driver	1,5,0,1	OK
Library	1,5,0,6	OK

- 호환이 되지 않는 경우, 다음과 같이 NG로 표시되며, 클릭 시 Log View에서 상세 정보를 확인할 수 있습니다.

Device List

- [-] EtherCAT
  - [0] COMI-LX554
    - [0201] ETS-D08MN
      - ... Digital In
      - ... Digital Out
    - [0202] ETS-D08MN
      - ... Digital In
      - ... Digital Out
    - [0221] ETS-D016N (DO)
    - [0230] ETS-A004V-E (AO)
    - [0231] ETS-AI08AH (AI)
    - [0233] ECS-DI16N (DI)
    - [0234] ECS-D016N (DO)
  - [1] COMI-LX554

Item	Details	Compatibility
Firmware	1.75.0.0	OK
Driver	1.5.0.1	OK
Library	1.5.0.1	NG

LogView

Clear Log Level 4 : Log when Setup changed Search

Time	Channel	Code	Command	Info
10:20:49,232	Axis 1	0	ecmSxCfg_GetU,..	(netID = 0, unitDistance = 1 → 10)
10:20:49,241	Axis 2	0	ecmSxCfg_GetU,..	(netID = 0, unitDistance = 1 → 10)
10:21:32,143	Device List	110	Compare	Library version is lower than the Firmware
10:21:32,159	Device List	110	Compare	Change the Library to : Not compared

× SW의 버전이 불일치 하는 경우(호환되지 않는 경우) FW Down, 오동작, BSOD, Hang 등의 이상상황이 발생할 수 있으므로 반드시 버전 호환 여부를 확인 하시기 바랍니다.

From:  
<http://comizoa.com/info/> - -

Permanent link:  
<http://comizoa.com/info/doku.php?id=application:comiide:tool:devlist&rev=1565746193>

Last update: **2024/07/08 18:23**