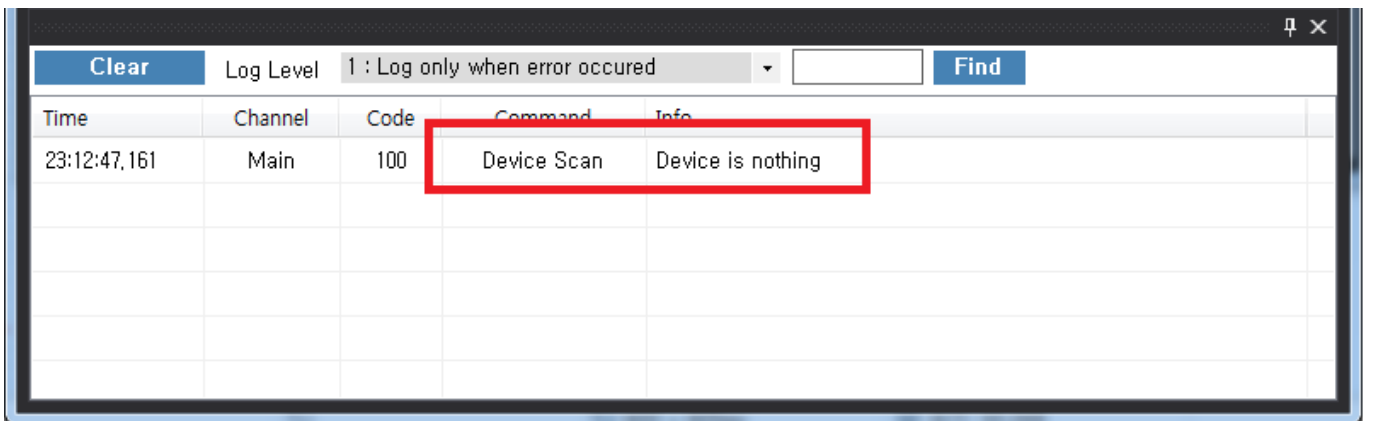
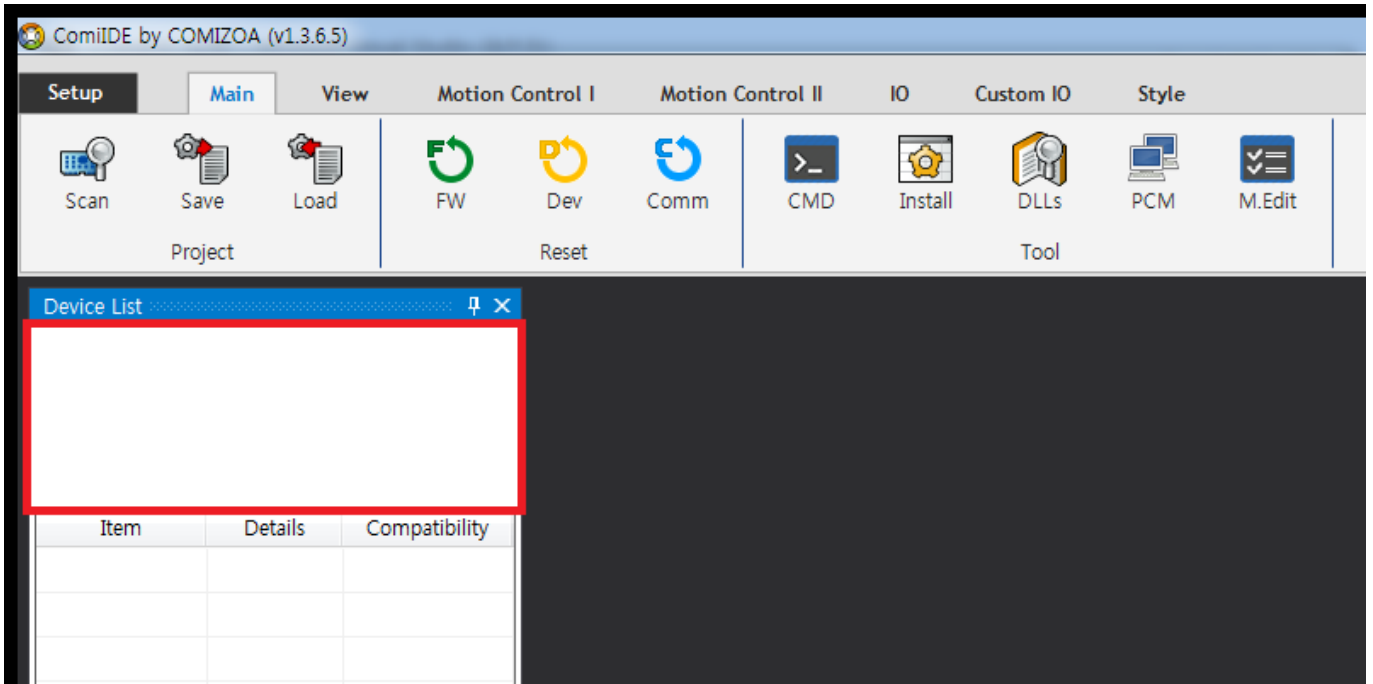


# Table of Contents

- Case 1** ..... 1
  - Cause ..... 1
  - Solution ..... 1
- Case 2** ..... 3
  - Cause ..... 3
  - Solution ..... 3
- Case 3** ..... 3
  - Cause ..... 3
  - Solution ..... 4
- Case 4** ..... 4
  - Cause ..... 4
  - Solution ..... 4
- Case 5** ..... 5
  - Cause ..... 5
  - Solution ..... 5

# 디바이스 인식 실패

× ComilIDE 또는 사용자 Application에서 Device가 인식되지 않음



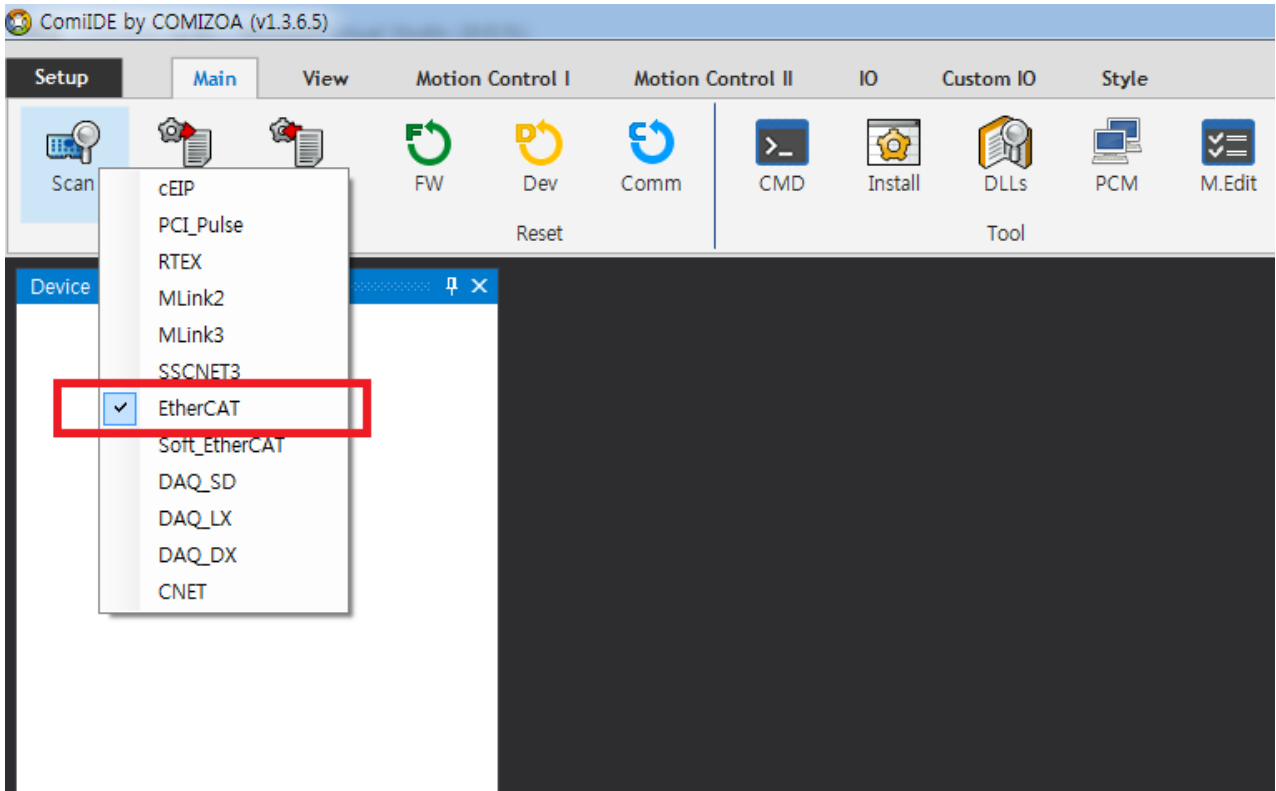
## Case 1

### Cause

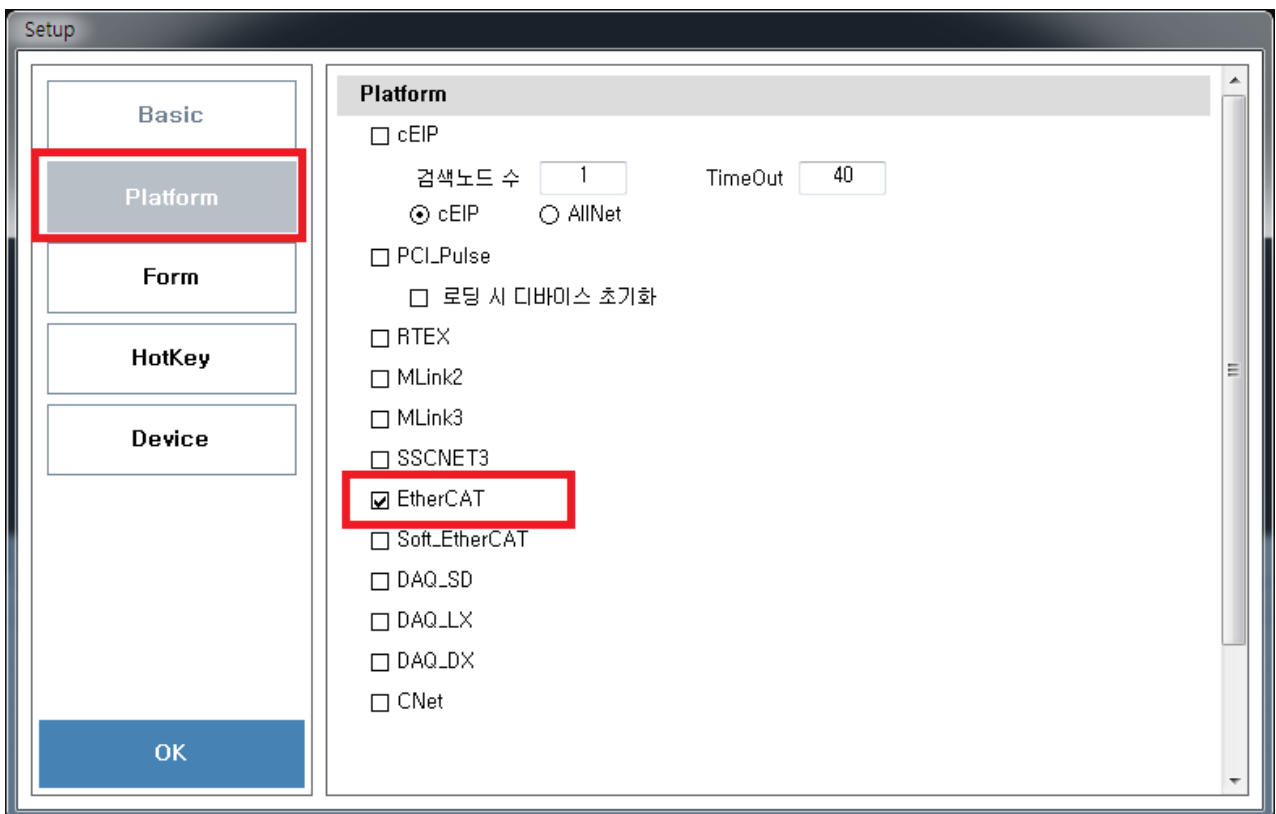
- ComilIDE에서 Platform 이 선택되지 않음

### Solution

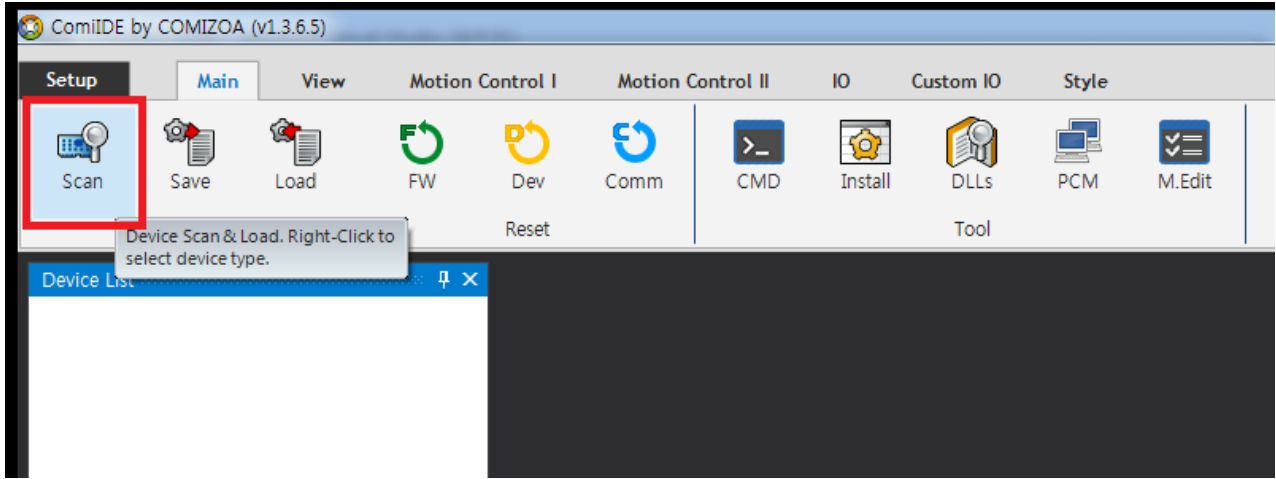
- ComilIDE에서 사용할 Platform 선택
  - 'Scan' 버튼 우클릭 후 Platform 선택



- 또는 'Setup' 버튼 클릭 후 'Device' Tab 에서 Platform 선택



- 'Scan' 버튼을 좌클릭하여 SCAN 실행



## Case 2

### Cause

- Driver 가 설치되지 않음

Time	Channel	Code	Command	Info
00:15:04,567	EtherCAT	100	Driver Check	Driver is not installed
00:15:05,747	Main	100	Device Scan	Device is nothing

### Solution

- Driver 설치

## Case 3

### Cause

- DLL (Library)을 찾지 못함

Time	Channel	Code	Command	Info
00:50:38,542	EtherCAT	100	DLL Check	DLL not found : ComiEcatSdk,DLL
00:50:39,735	Main	100	Device Scan	Device is nothing

### Solution

- DLL 설치

## Case 4

### Cause

- 시스템 종류 (OS : x86 / x64)와 맞지 않는 DLL 사용

Time	Channel	Code	Command	Info
09:19:10,649	EtherCAT	100	DLL Check	Check the ComiEcatSdk.dll, It does not match the version of OS
09:19:11,833	Main	100	Device Scan	Device is nothing

- x64 OS에서 x86 DLL 사용
- x86 OS에서 x64 DLL 사용
- ComilDE는 기본적으로 x86 OS에서는 x86으로, X64 OS에서는 x64로 동작하며, DLL도 OS와 동일한 종류를 참조.

### Solution

- 시스템 종류에 맞는 DLL 참조
- x64 OS에서 x86 DLL을 참조해야 하는 경우 x86으로 빌드된 버전의 ComilDE 사용<sup>1)</sup>

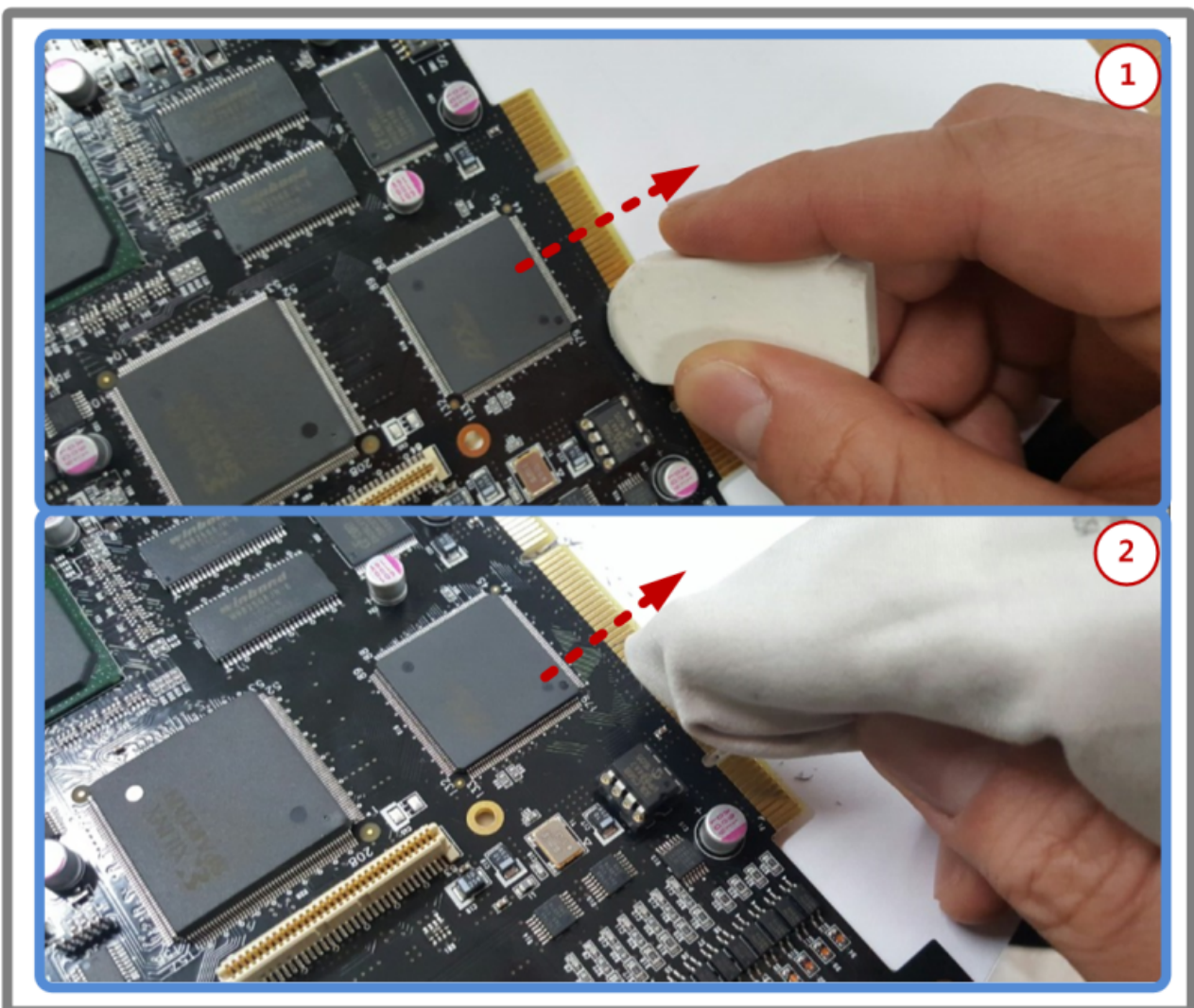
## Case 5

### Cause

- Driver가 설치되었으나 정상적으로 동작하지 않음
- PCI Slot과 연결되는 금속단자에 이물질에 의한 오염 및 손상, 산화가 발생함.

### Solution

- PCI Slot 교체
- PCI Slot 세척



- 지우개를 이용하여 화살표 방향으로 쓸어내듯 PCI 슬롯의 이물질 제거
- 그림의 화살표 방향으로 제거된 이물질을 쓸어낸다
- 세척과정에서 PCI 도금 부분이 손상되지 않도록 주의

1)

이 경우 DLL은 C:\Windows\SysWow64 에 위치해야 함

From:  
<http://comizoa.com/info/> - -

Permanent link:  
[http://comizoa.com/info/doku.php?id=application:comiide:troubleshooting:device\\_scan\\_failed&rev=1576118607](http://comizoa.com/info/doku.php?id=application:comiide:troubleshooting:device_scan_failed&rev=1576118607)

Last update: **2024/07/08 18:23**