

Table of Contents

주의

Step 1. 업데이트 데이터 준비

Step 2. ComIDE 실행 및 업데이트 환경 확인

Step 3. 펌웨어 업데이트 진행

Step 4. 드라이버, 라이브러리 교체

Step 5. 완료 확인

1

1

1

2

4

4

이더넷 펌웨어 업데이트

× ComiIDE를 이용해 PCI 이더넷 마스터 보드의 펌웨어를 업데이트하는 방법에 대한 안내페이지입니다.

주의

업데이트 도중 Board와 연결이 끊어지거나 PC의 전원이 끊어지는등 업데이트가 중단될 경우 보드의 펌웨어가 정상적으로 동작하지 않습니다. 안정적인 환경에서 시도해주세요.

Step 1. 업데이트 데이터 준비

EtherCAT PCI [🔗](#)

v2.27.0.0	2021.12.14	Download(Package)	Download (Cores)
v2.11.0.0	2021.04.05	Download(Package)	Download (Cores)
v2.07.0.0	2021.02.26	Download(Package)	Download (Cores)
v2.05.0.0	2021.01.05	Download(Package)	Download (Cores)
v2.03.0.0	2020.11.25	Download(Package)	Download (Cores)
v2.02.0.0	2020.11.23	Download(Package)	Download (Cores)
v2.01.0.2	2020.11.06	Download(Package)	Download (Cores)
v2.00.0.0	2020.09.21	Download(Package)	Download (Cores)
v1.98.0.0	2020.08.05	Download(Package)	Download (Cores)
v1.97.0.0	2020.06.17	Download(Package)	Download (Cores)
v1.94.0.0	2020.04.27	Download(Package)	Download (Cores)
v1.92.0.0	2020.03.18	Download	Download (Cores)
v1.91.0.0	2020.03.18	Download	Download (Cores)
v1.88.0.0	2020.01.11	Download	Download (Cores)
v1.87.0.1	2020.01.08	Download	Download (Cores)
v1.87.0.0	2020.01.07	Download	Download (Cores)
v1.84.0.0	2019.11.27	Download	Download (Cores)
v1.82.0.0	2019.10.24	Download	Download (Cores)
v1.80.0.0	2019.10.07	Download	Download (Cores)
v1.76.0.0	2019.06.23	Download	Download (Cores)
v1.67.0.0	2018.06.19	Download	Download (Cores)

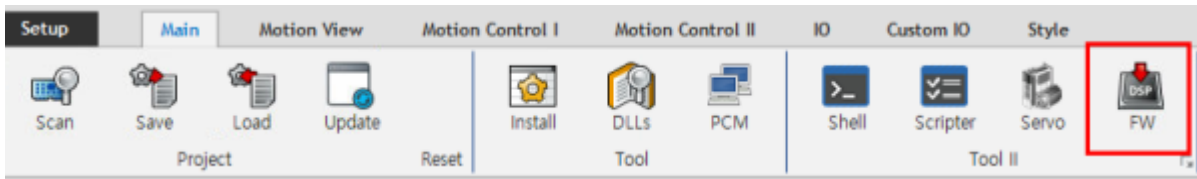
- 다운로드를 원하는 펌웨어 버전의 Core를 다운로드 ¹⁾

Step 2. ComiIDE 실행 및 업데이트 환경 확인

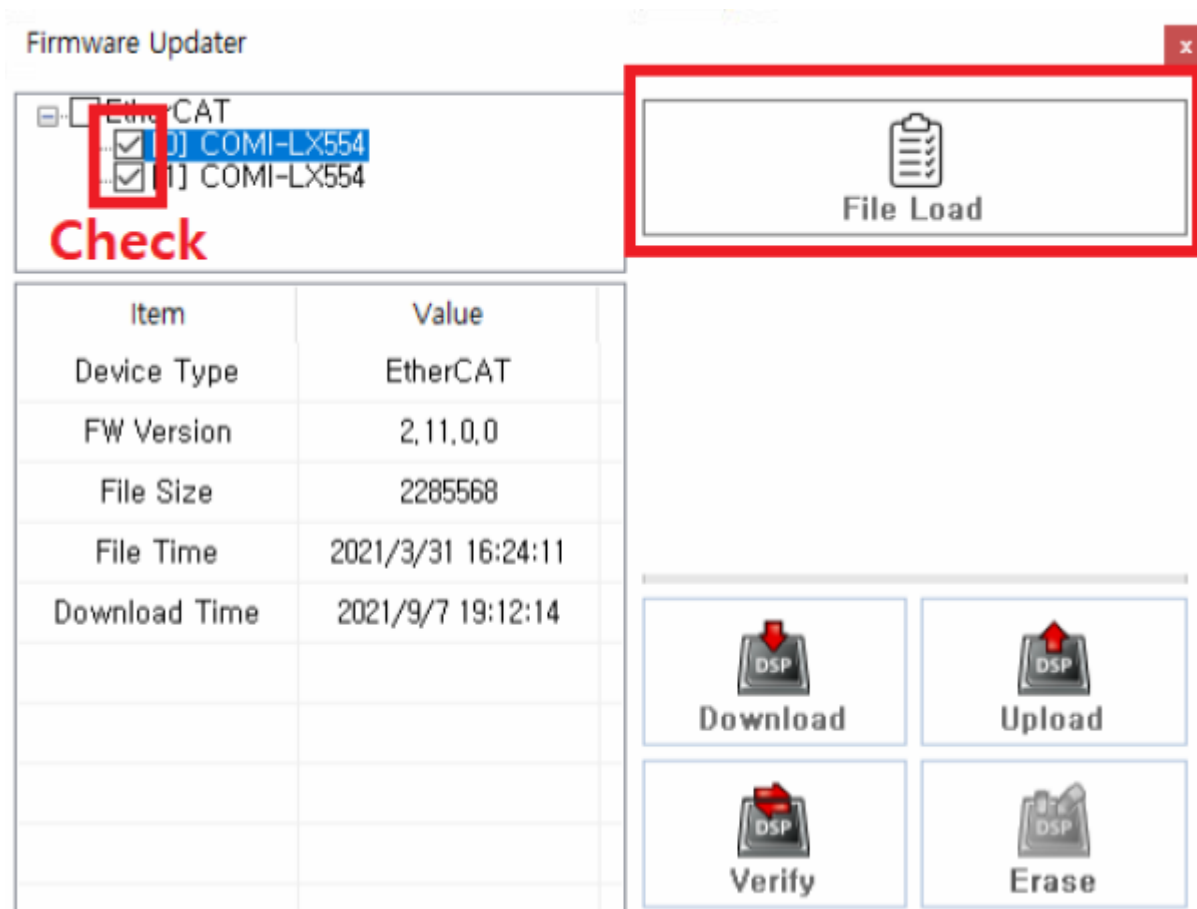
Item	Details	Match
Firmware	2,27,0,0	OK
Driver	2,1,0,2	OK
Library	2,1,3,0	OK

- ComiIDE 실행 후 Device의 Firmware, Driver, Library 버전이 호환이 되는지 확인
- 업데이트 도중 작업이 중단되지 않을 안정적인 환경 ²⁾³⁾ 인지 확인

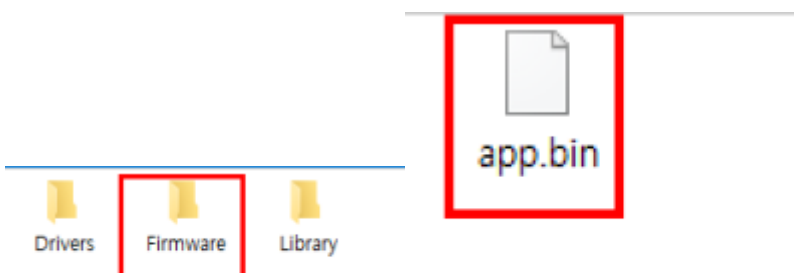
Step 3. 펌웨어 업데이트 진행



- ComilIDE - Main - FW 클릭



- 체크박스 확인 후 File Load 클릭



4)

- 업데이트할 FW 파일 선택⁵⁾

Firmware Updater

☒ EtherCAT
☒ [0] COMI-LX554
☒ [1] COMI-LX554

Item	Value
Device Type	EtherCAT
FW Version	2.11.0.0
File Size	2285568
File Time	2021/3/31 16:24:11
Download Time	2021/9/7 19:12:37

File Load

File Load Complete

Download Upload

Verify Erase

Firmware Updater

☒ EtherCAT
☒ [0] COMI-LX554
☒ [1] COMI-LX554

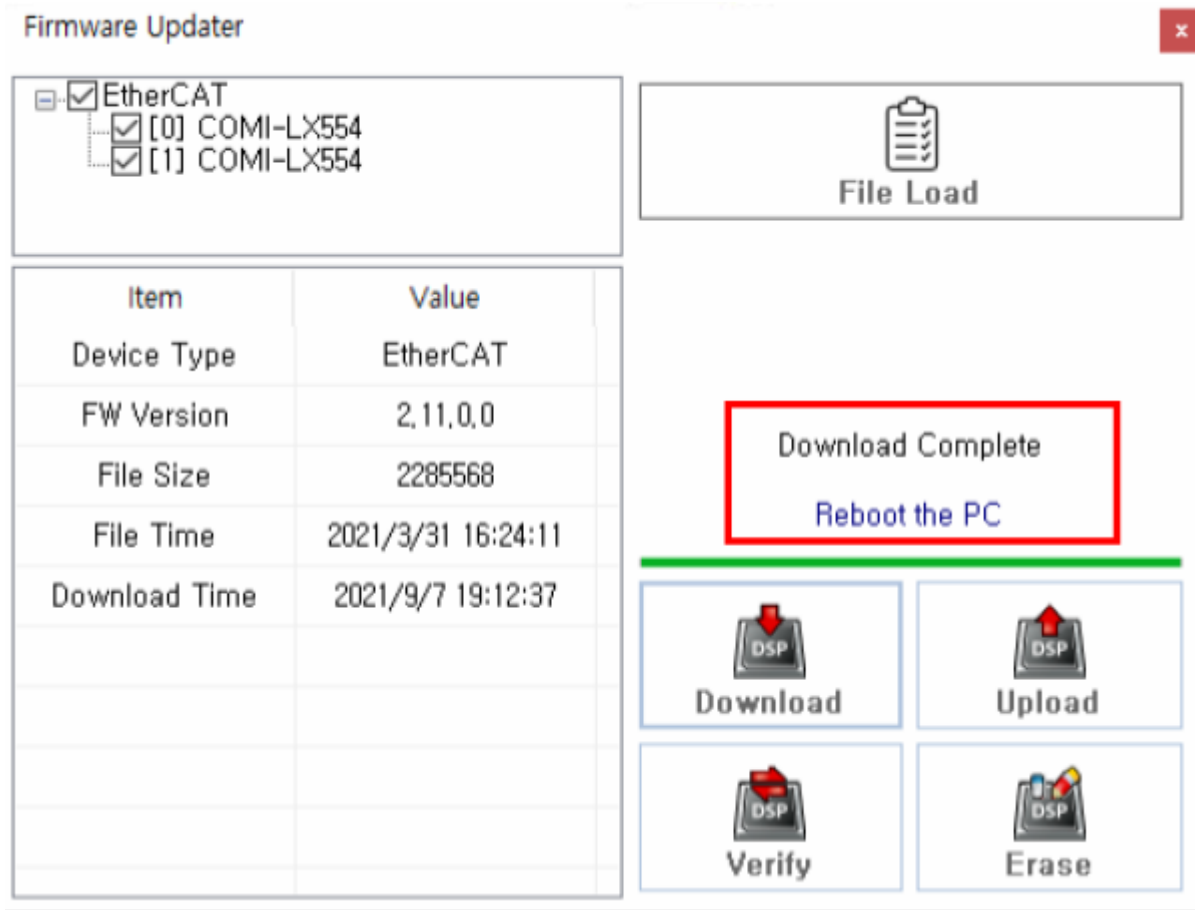
Item	Value
Device Type	EtherCAT
FW Version	2.11.0.0
File Size	2285568
File Time	2021/3/31 16:24:11
Download Time	2021/9/7 19:12:37

File Load

1 / 2 (Downloading : 15) %
(392960 / 2407424)

Download Upload

Verify Erase



- 다운로드 완료 확인 후 PC 콜드부팅⁶⁾ 진행

Step 4. 드라이버, 라이브러리 교체

- 드라이버 설치 페이지
- 라이브러리 교체방법 페이지

Step 5. 완료 확인

Item	Details	Match
Firmware	2,27,0,0	OK
Driver	2,1,0,2	OK
Library	2,1,3,0	OK

- ComiIDE 실행 후 Device의 Firmware, Driver, Library 버전이 제대로 업데이트 진행되었는지

확인

1)

Core가 없는 경우 Package 실행 및 Package의 Firmware 파일 준비

2)

보드가 슬롯에서 빠지거나 드라이버 인식이 불안정

3)

업데이트 도중 PC가 종료됨

4)

LX554의 경우 네트워크가 2개이므로 모든 네트워크가 체크되어있는지 확인 후 진행

5)

다운 받은 Core의 Firmware/app.bin 파일 선택

6)

메인보드의 전원이 OFF되도록 PC전원을 완전히 껐다가 부팅

From:

<http://comizoa.com/info/> - -

Permanent link:

http://comizoa.com/info/doku.php?id=faq:comiapp:fwupdater:00_ethercat&rev=1639977878

Last update: **2024/07/08 18:22**