

Table of Contents

- 원인 1
- 해결법 1
- 1. COMIZOA AI/O Slave 사용시** 1
 - Solution 1
- 2. 타사 Slave 사용시** 2
 - Case 1 2
 - Case 2 2
 - Solution 2

Slave 파라미터 저장 기능

× Slave AI/O Channel 설정 값 변경 후 모듈 재부팅시 설정된 (Range Mode, Analog Type) 값이 초기화되는 경우에 대한 안내 페이지입니다.

원인

- Slave AI/O Channel Setting 값이 리셋되는 경우
- Setting 값이 초기화 되는 module이 있음.

해결법

- Slave 파라미터 저장 기능을 사용해서 Slave를 켜다 켜도 파라미터 설정값을 유지해서 사용할 수 있다.
- http://comizoa.co.kr/info/_media/download:10_ethercat:ets_sw_manual.pdf 17.Page 참조

1. COMIZOA AI/O Slave 사용시

Solution

The screenshot shows the 'Object Dictionary' window for device 01: [0201] ETS-AI16AH-E. The table below represents the data shown in the screenshot:

Index	Name	Type	Size	Value	Value_Hex	Flag
0x60D0	Analog Input Channel 13	DT6000	6			
0x60E0	Analog Input Channel 14	DT6000	6			
0x60F0	Analog Input Channel 15	DT6000	6			
0xB000	Analog Input Setting Ch.0	DT8000	12			
0xB010	Analog Input Setting Ch.1	DT8000	12			
0xB020	Analog Input Setting Ch.2	DT8000	12			
0xB030	Analog Input Setting Ch.3	DT8000	12			
0xB040	Analog Input Setting Ch.4	DT8000	12			
0xB050	Analog Input Setting Ch.5	DT8000	12			
0xB060	Analog Input Setting Ch.6	DT8000	12			
0xB070	Analog Input Setting Ch.7	DT8000	12			
0xB080	Analog Input Setting Ch.8	DT8000	12			
0xB090	Analog Input Setting Ch.9	DT8000	12			
0xB0A0	Analog Input Setting Ch.10	DT8000	12			
0xB0B0	Analog Input Setting Ch.11	DT8000	12			
0xB0C0	Analog Input Setting Ch.12	DT8000	12			
0xB0D0	Analog Input Setting Ch.13	DT8000	12			
0xB0E0	Analog Input Setting Ch.14	DT8000	12			
0xB0F0	Analog Input Setting Ch.15	DT8000	12			
0xB900	Device ID	UINT	2	1	0x1	
0xF001	Setting Save Flag	UINT	2	1	0x1	

- 원하는 Range Mode, Analog Type값을 설정 후 Setting Save Flag 값을 0에서 1로 변경해준다. (0 → 1)

2. 타사 Slave 사용시

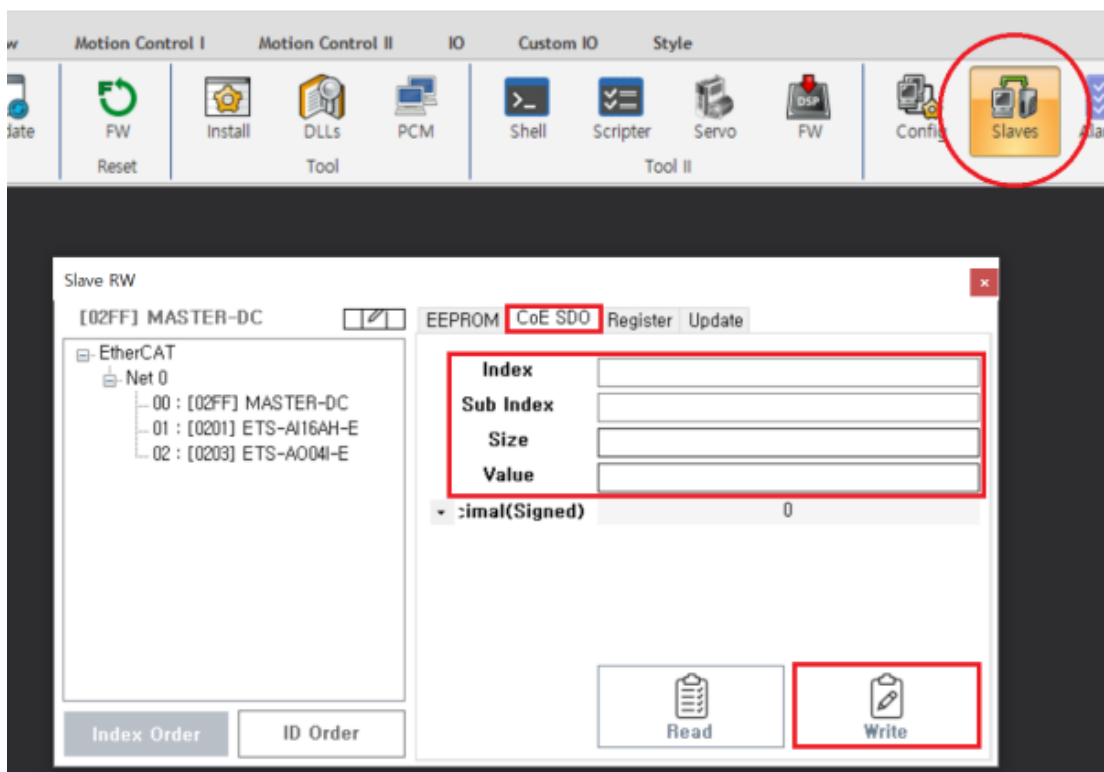
Case 1

* 제품 매뉴얼을 참조해서 저장 기능이 있는지 확인하고, Dictionary를 지원하는 경우에는 COMIZOA 모듈과 마찬가지로 Dictionary에서 저장 기능을 실행한다

Case 2

* Dictionary를 지원하지 않는 경우

Solution



- ComiIDE-Slaves-CoE SDO에서 Index,Sub Index,Size,Value 값을 입력한 후 Write를 눌러 저장한다.
- Sub index = 0, Value = 1로 설정한다. (슬레이브마다 값이 다를 수 있으므로 각 슬레이브 매뉴얼을 참조)

⇒ 설정 값 변경 후 Module 전원을 재 투입해서 Slave 파라미터가 저장됐는지 확인한다.

From:

<http://comizoa.com/info/> - -

Permanent link:

http://comizoa.com/info/doku.php?id=faq:downloadandsetup:ethercat:07_slave_save_flag&rev=1691731105

Last update: **2024/07/08 18:22**