

# Table of Contents

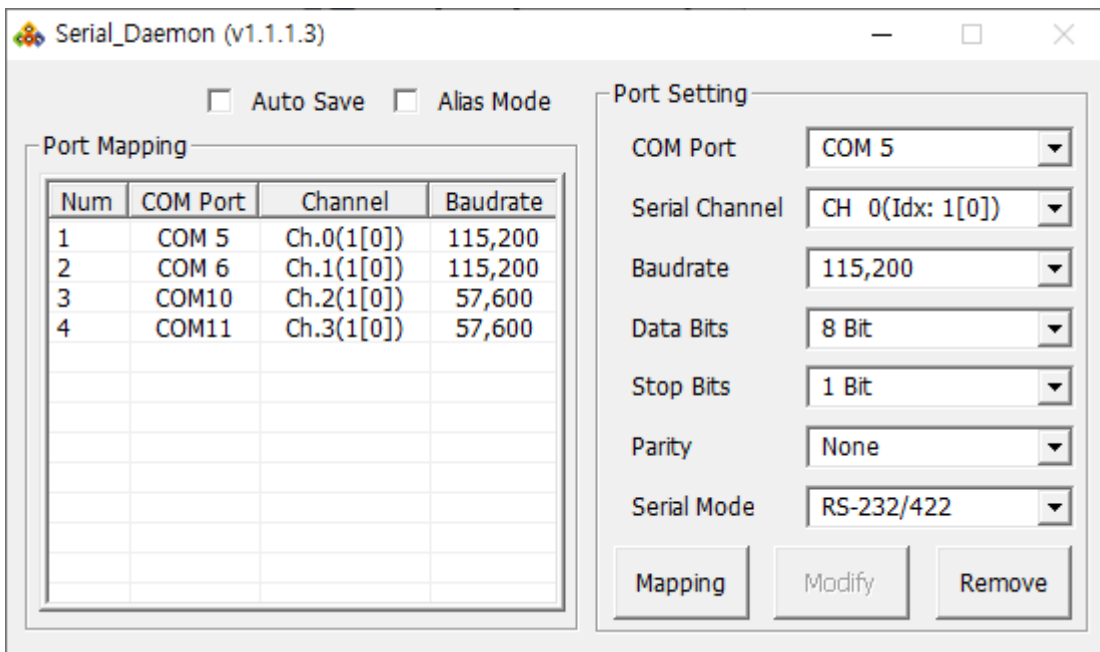
- 1. Comizoa Serial Daemon 소개** ..... 1
- 2. 프로그램 사용 전 Setup** ..... 1
  - 가상 드라이버 설치 ..... 1
  - 커미조아 EtherCAT Master Configuration ..... 1
  - Serial Daemon Licence Key 발급 ..... 2
- 3. 프로그램 사용** ..... 2
  - 시리얼 COM Port 선택 ..... 2
  - 이더넷 슬레이브 Serial Channel 선택 ..... 3
  - 시리얼 통신 설정 선택 ..... 5
  - Mapping 정보 등록 ..... 6
  - Mapping 취소 ..... 6
  - Mapping 정보 저장 ..... 7

# Comizoa Serial Daemon 소개 및 사용방법 안내

× Comizoa Serial Daemon 소개 및 사용방법에 대한 안내페이지입니다.

× Serial Daemon 사용 전 Comizoa EtherCAT Configuration 및 가상드라이버 설치가 선행되어야 합니다.

## 1. Comizoa Serial Daemon 소개



- Serial Daemon은 커미조아 이더넷 시리얼 통신 슬레이브<sup>1)</sup>의 PDO,SDO 통신과 커미조아 가상 시리얼 드라이버간 통신 데이터 컨버팅을 백그라운드에서 자동으로 실행해 일반적인 Windows 시리얼 통신 방식으로 이더넷 슬레이브 제어를 가능하게 하는 프로그램입니다.

## 2. 프로그램 사용 전 Setup

### 가상 드라이버 설치

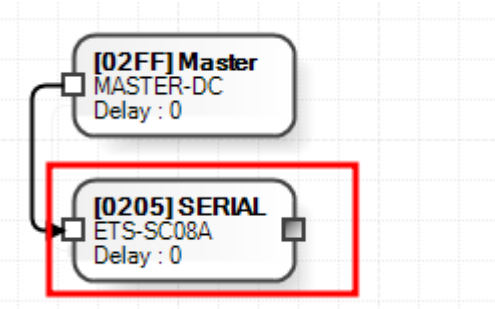
- 가상 시리얼 드라이버 설치 매뉴얼 다운로드

### 커미조아 EtherCAT Master Configuration

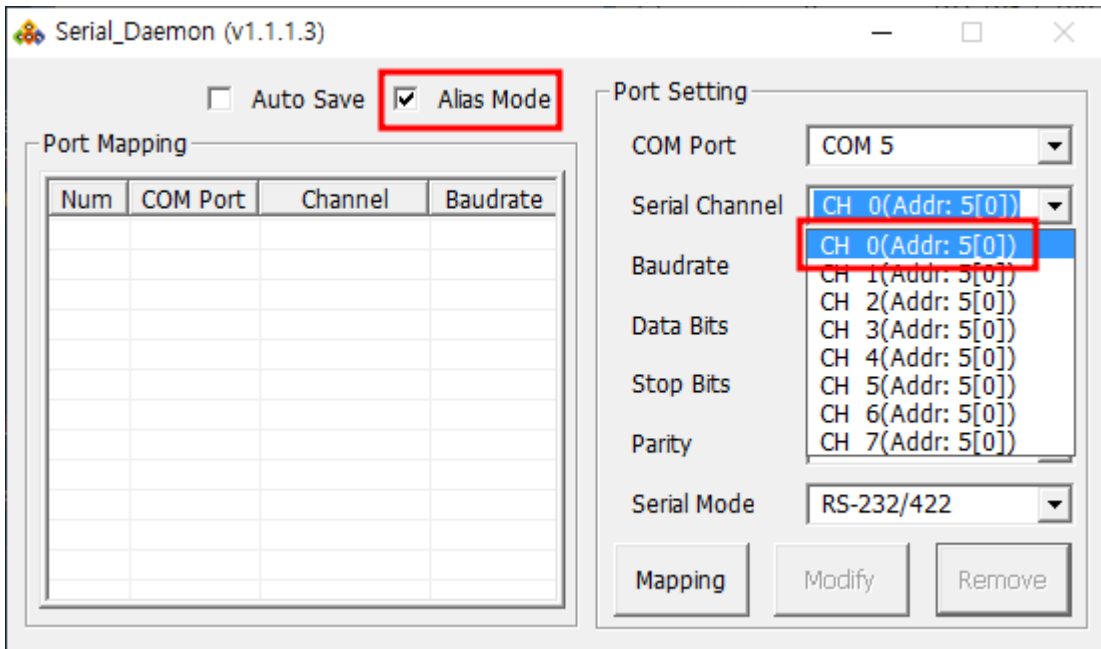
- PCI 이더넷 마스터 셋업 방법 안내

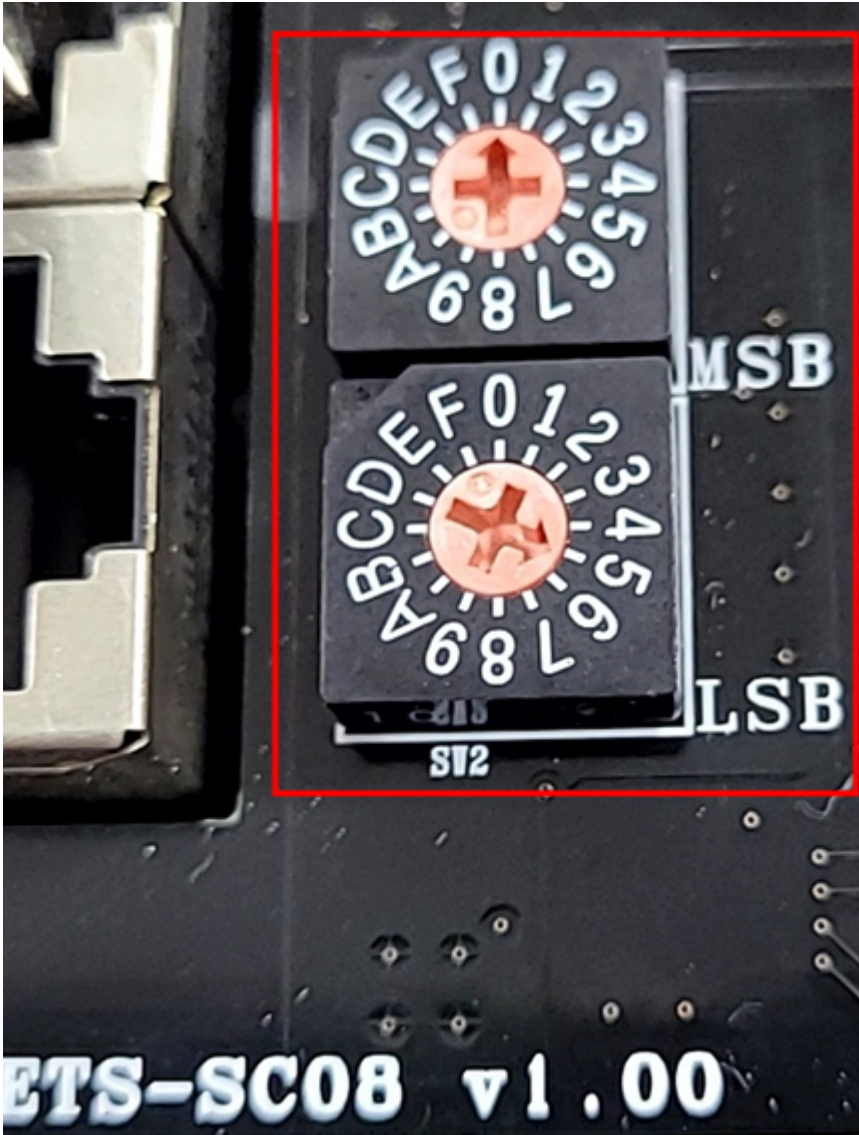






- ComboBox에서 현재 마스터에 등록된 ECAT Serial Slave중 어떤 채널과 COM Port를 Mapping할 지 선택합니다.
- 기본 모드에서의 Serial Channel의 의미는 다음과 같습니다
  - {시리얼 슬레이브의 채널 번호}(idx:{이더넷 슬레이브 인덱스} [{시리얼슬레이브 인덱스}])
- 위와 같은 경우 1번째로 연결된 이더넷 슬레이브의 0번 시리얼 채널을 선택한 것과 같습니다.





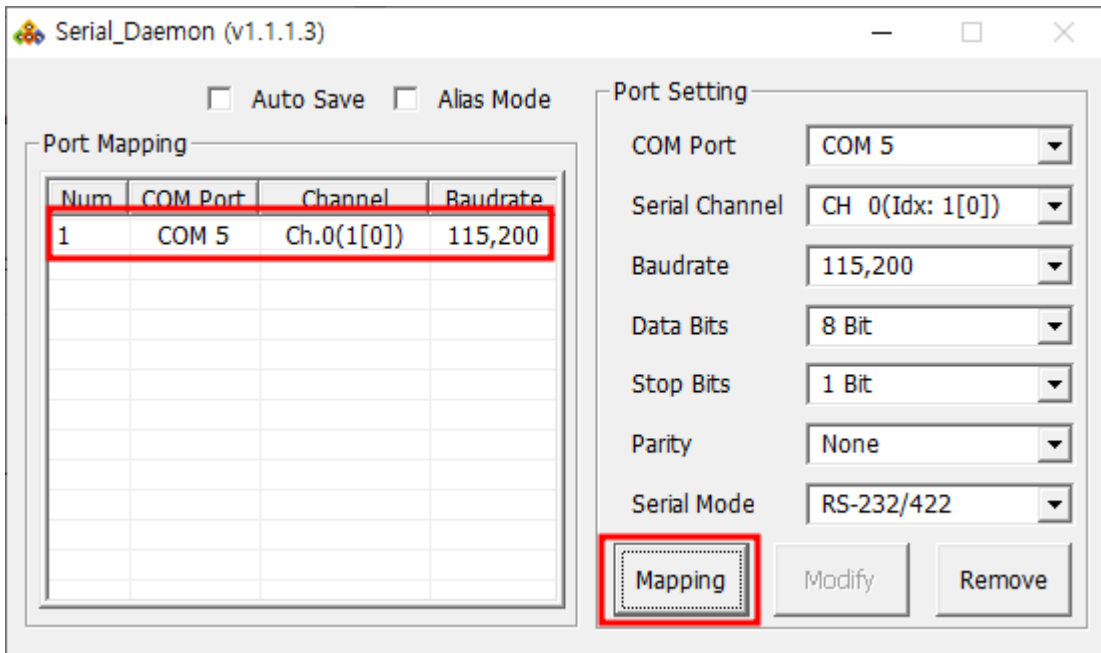
- Alias 모드 사용시 Serial Channel의 의미는 다음과 같습니다
  - {시리얼 슬레이브의 채널 번호}(idx:{이더넷 슬레이브 물리 주소} [{시리얼슬레이브 인덱스}])
- 위와 같은 경우 Physical Address가 5인 이더넷 슬레이브의 0번 시리얼 채널을 선택한 것과 같습니다.

### 시리얼 통신 설정 선택



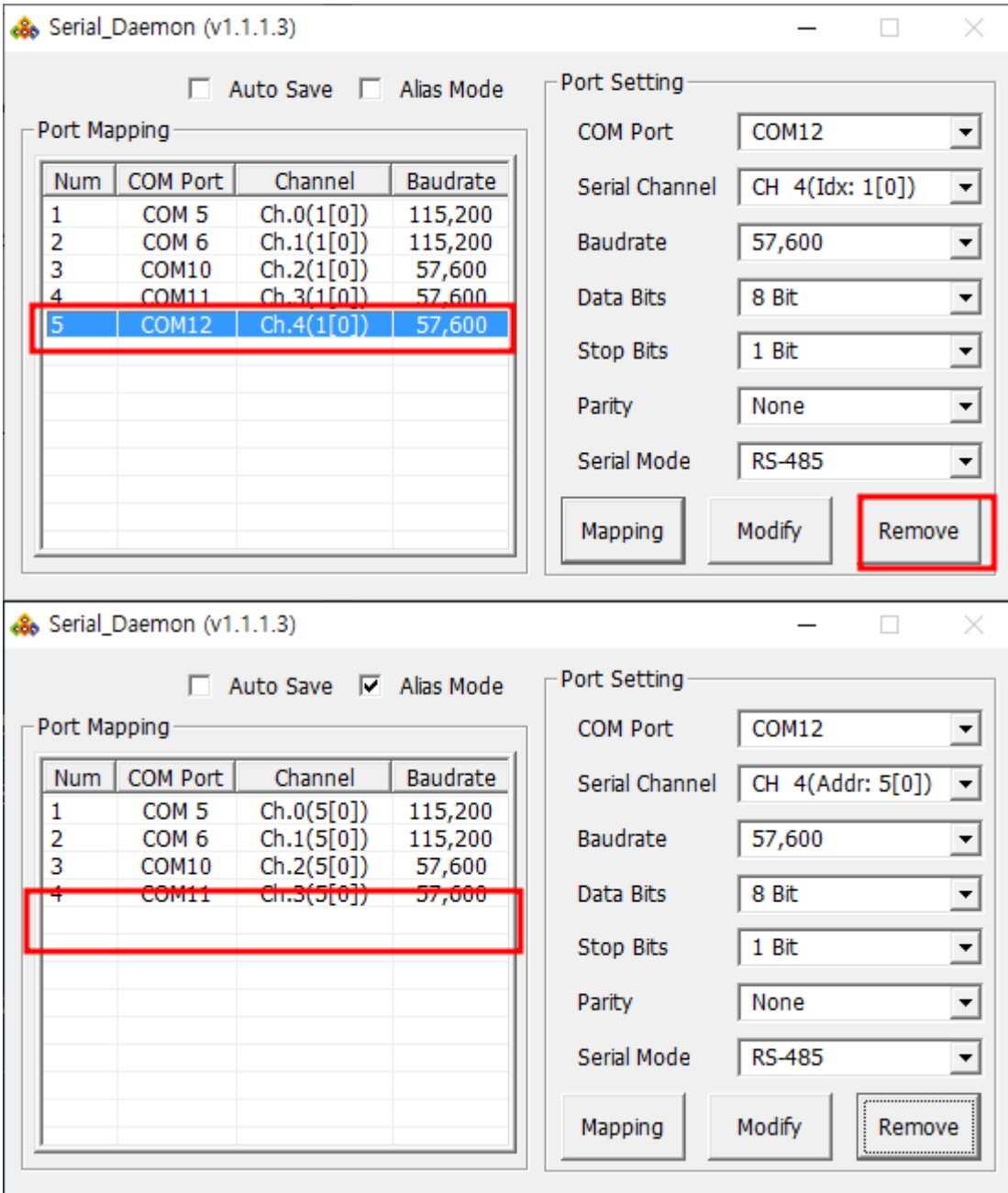
- 시리얼 통신 설정을 입력합니다.

### Mapping 정보 등록



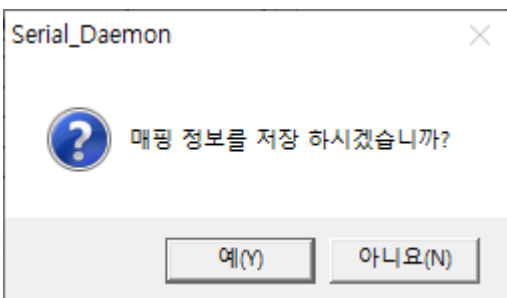
- 시리얼 통신 Mapping 정보 입력이 된 후 **Mapping** 버튼을 클릭해 해당 정보를 프로그램에 등록합니다.

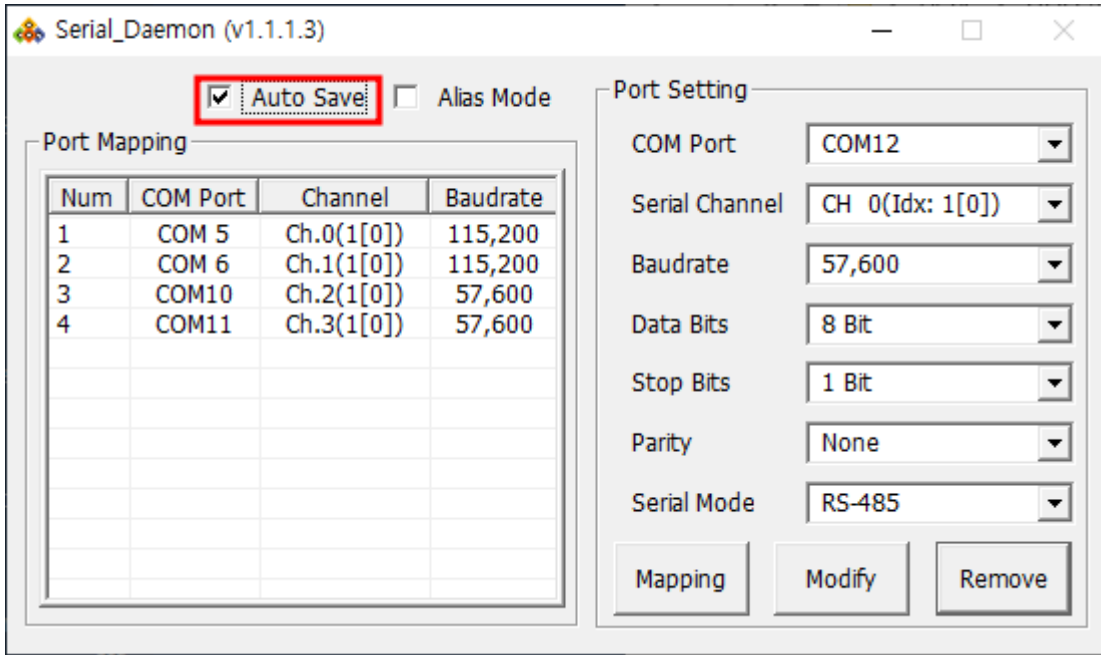
### Mapping 취소



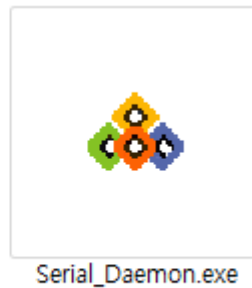
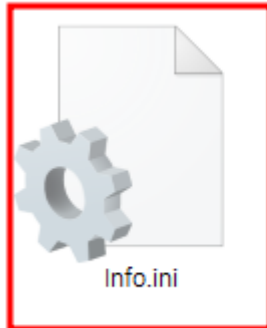
- 등록된 Mapping 정보를 제거하려면 해당 정보 클릭 후 **Remove** 버튼을 클릭합니다.

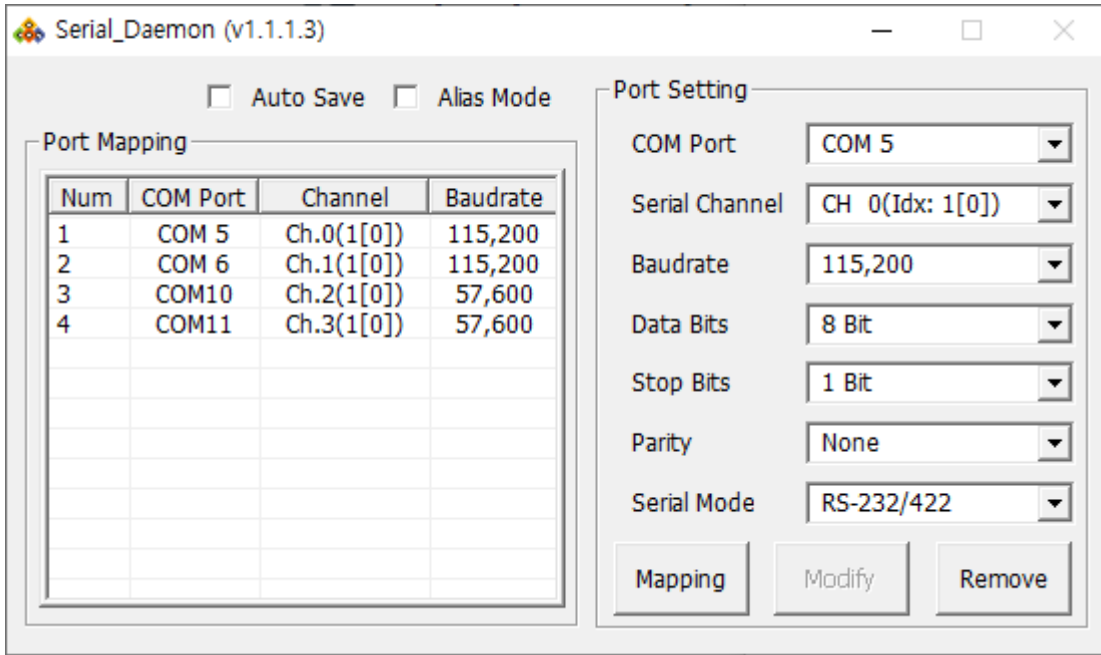
### Mapping 정보 저장





- 시리얼 통신 Mapping 정보 입력이 모두 완료되면 Mapping 정보를 Info.INI 파일에 저장합니다.
- 저장 방법은 다음과 같습니다
  - 프로그램 종료시 저장 여부를 확인할 때 예 버튼 선택
  - **Auto Save** 체크박스 체크시 자동 저장





- Info.ini 파일에 Mapping 정보가 저장된 후 프로그램 다시 시작시 Mapping 정보가 자동으로 등록됩니다.

1)

ETS-SC08A

From: <http://comizoa.com/info/> - -

Permanent link: [http://comizoa.com/info/doku.php?id=faq:downloadandsetup:serialdaemon:00\\_setup&rev=1662528125](http://comizoa.com/info/doku.php?id=faq:downloadandsetup:serialdaemon:00_setup&rev=1662528125)

Last update: **2024/07/08 18:22**