

Table of Contents

Configurator란	1
시작하기	1

Configurator

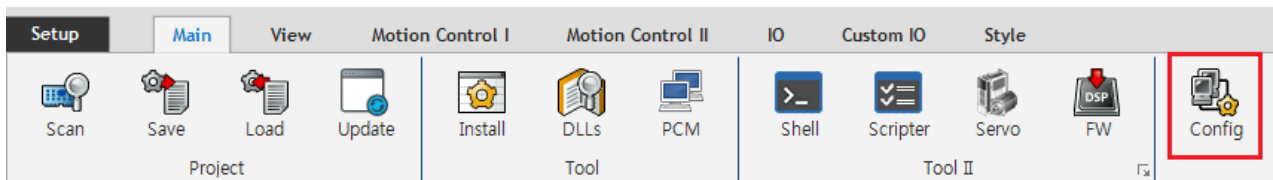
× Configurator에 대한 소개 페이지입니다.

Configurator란

이더넷 사용 시 마스터에게 슬레이브의 정보를 알려주기 위해 제공되는 툴로써, 다음의 기능을 제공합니다.

- 물리적으로 연결되어 있는 Slave의 정보 스캔
- Slave 연결상태를 Topology Map 형태로 제공
- Slave의 Address, SyncMode 등 관련 정보 설정
- Slave 별 InPDO Map, OutPDO Map 설정
- Master의 통신 주기 설정

시작하기



- ComilIDE의 **Main** tab에서 **Config** 클릭



From:

<http://comizoa.com/info/> - -

Permanent link:

http://comizoa.com/info/doku.php?id=platform:ethernet:1_setup:10_config:10_configurator&rev=1586151270

Last update: **2024/07/08 18:22**