

Table of Contents

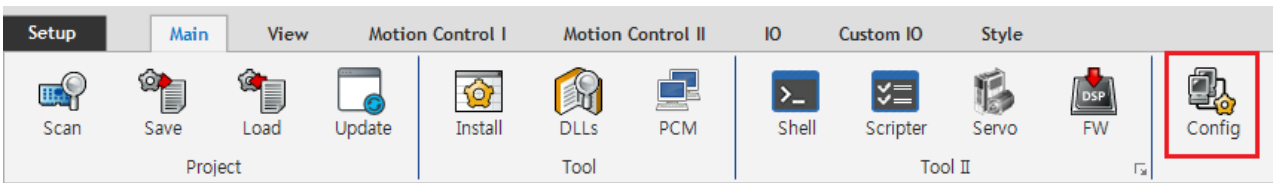
실행하기	1
ESI 파일 Import	2
Network 선택	2
Scan 실행	2
Master-DC 확인	3
Scan 결과 확인	4
Download	5
Configuration Check	6

이더넷, Config, 환경설정, ComiIDE, ComiEcatConfig

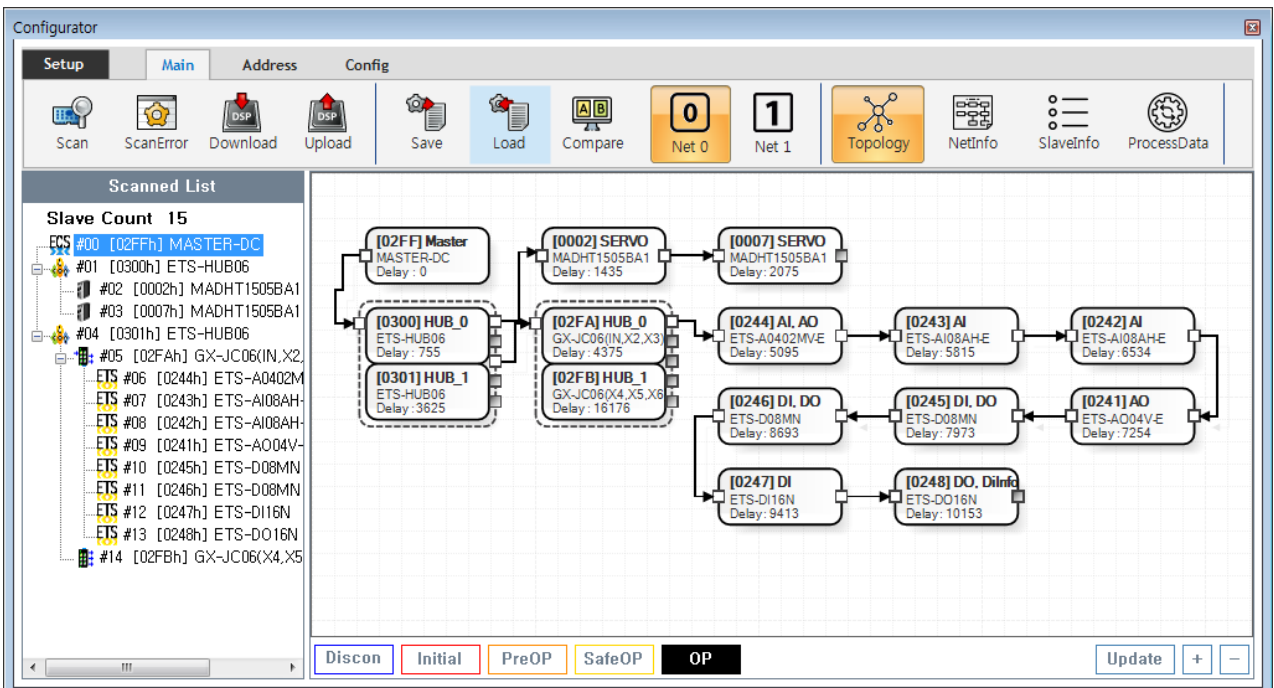
Configuration : 이더넷 환경 설정

x 이더넷 설치 또는 최초 사용 시 진행해야 하는 Configuration 에 대한 안내 페이지입니다.
 현재 환경 및 설정에 대해 저장하는 의미이므로, Slave의 구성등이 바뀔 때에는 다시 Configuration을 진행해야 합니다.
 x ComiIDE v1.4.0.0 버전을 기준으로 작성되었습니다.
 버전이 맞지 않는 경우 일부 사소한 부분이 다를 수 있습니다.

실행하기



- ComiIDE의 Main 탭에서 **Config** 버튼을 클릭합니다.



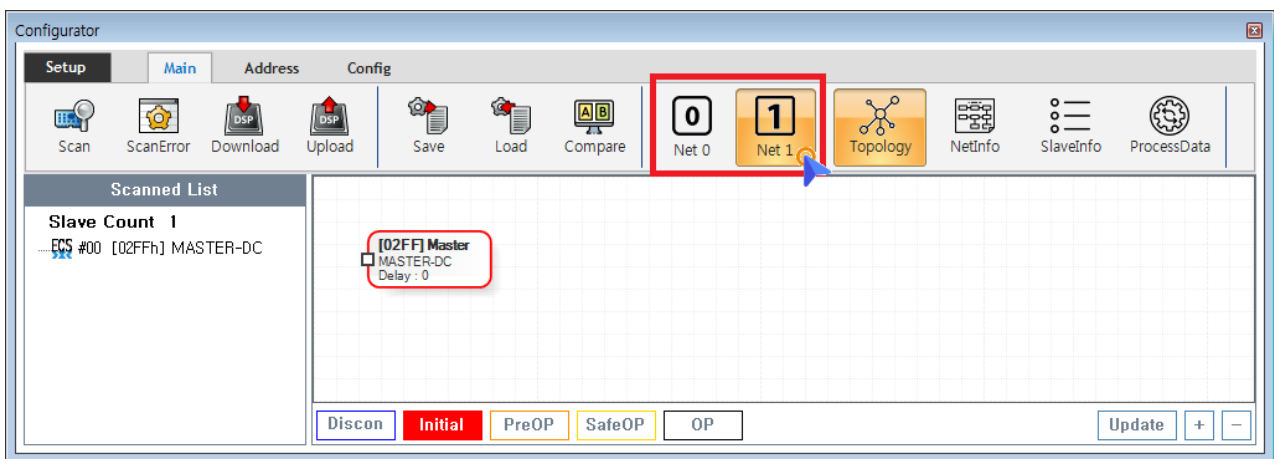
- Config 버튼이 보이지 않는 경우, EtherCAT Master가 정상적으로 Load 되었는지 확인합니다.

- **Device Load** 여부를 확인합니다.
- **SW Version** 호환성을 확인 합니다.
- 첫 실행이 아닌 경우 마지막 Config 정보가 자동으로 Update 됩니다.
- Config 실행 후 Scan - Edit - Download 순서로 Configuration이 진행됩니다.

ESI 파일 Import

- Scan을 위해서는 **Slave Module의 ESI file**이 필요합니다
- ESI 파일을 **./ComiIDE/Data/Xml** 폴더에 위치시킵니다.
- 추가 / 삭제 된 ESI 파일은 Configurator 재실행시 적용됩니다.

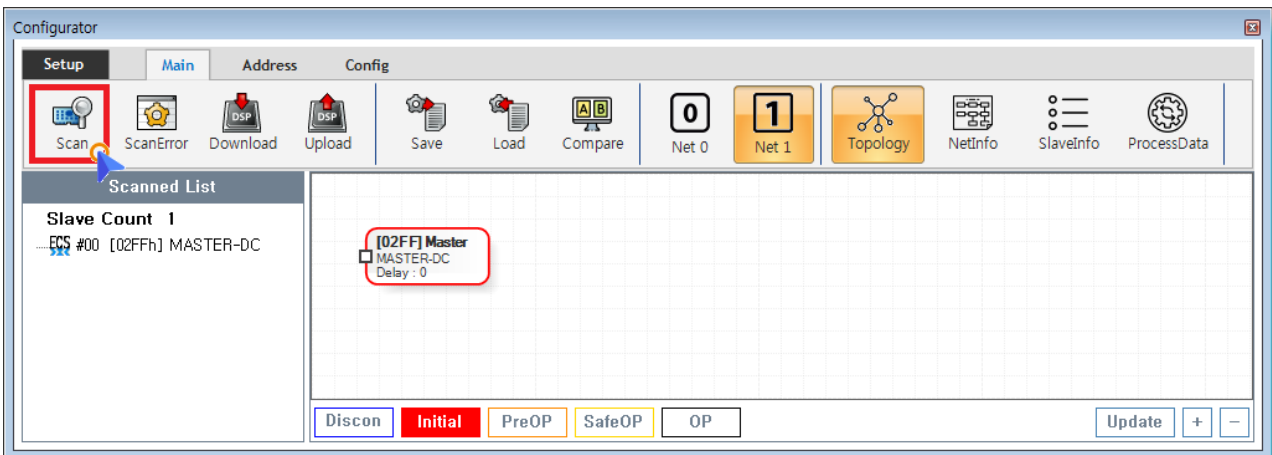
Network 선택



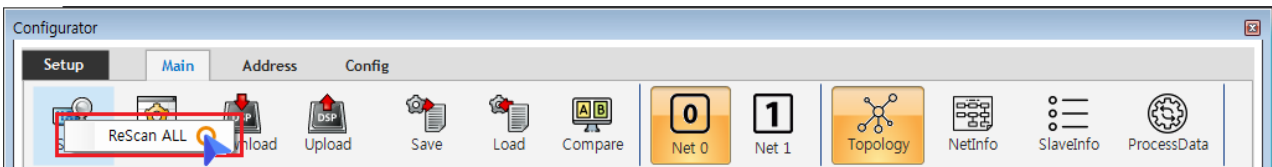
- COMI-LX550 ~ COMI-LX554 제품은 1개의 Network를 가지며, COMI-LX554 또는 두개 이상의 디바이스를 사용하는 경우 여러개의 Network를 가지게 됩니다.
- Network 가 여러개인 경우,
 - **Net #** 버튼을 클릭하여, Network를 변경할 수 있습니다.
 - Configuration은 Network 단위로 이루어지므로, 모든 Network에 대해 Configuration을 진행해야 합니다.

Scan 실행

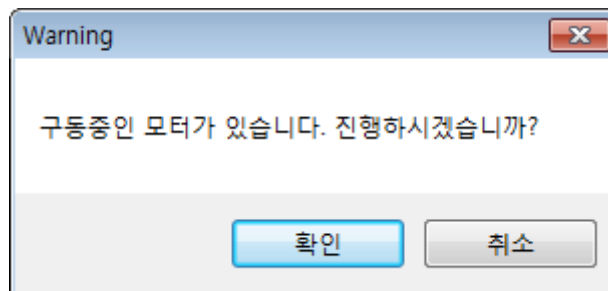
- Scan 은 EtherCAT Master에 물리적으로 연결 된 Slave Module을 확인하는 과정입니다.



- Main Tab 에서 **Scan** 버튼을 클릭하여 SCAN을 실행합니다.
 - 한 번 SCAN이 실행되면, 이 후 SCAN 에서는 Scan_failed 된 모듈에 대해서만 SCAN을 진행합니다.
 - 전체 모듈에 대해 SCAN을 실행하려면, **Scan** 에서 마우스를 우클릭하여 **ReScan ALL** 을 실행하시기 바랍니다.



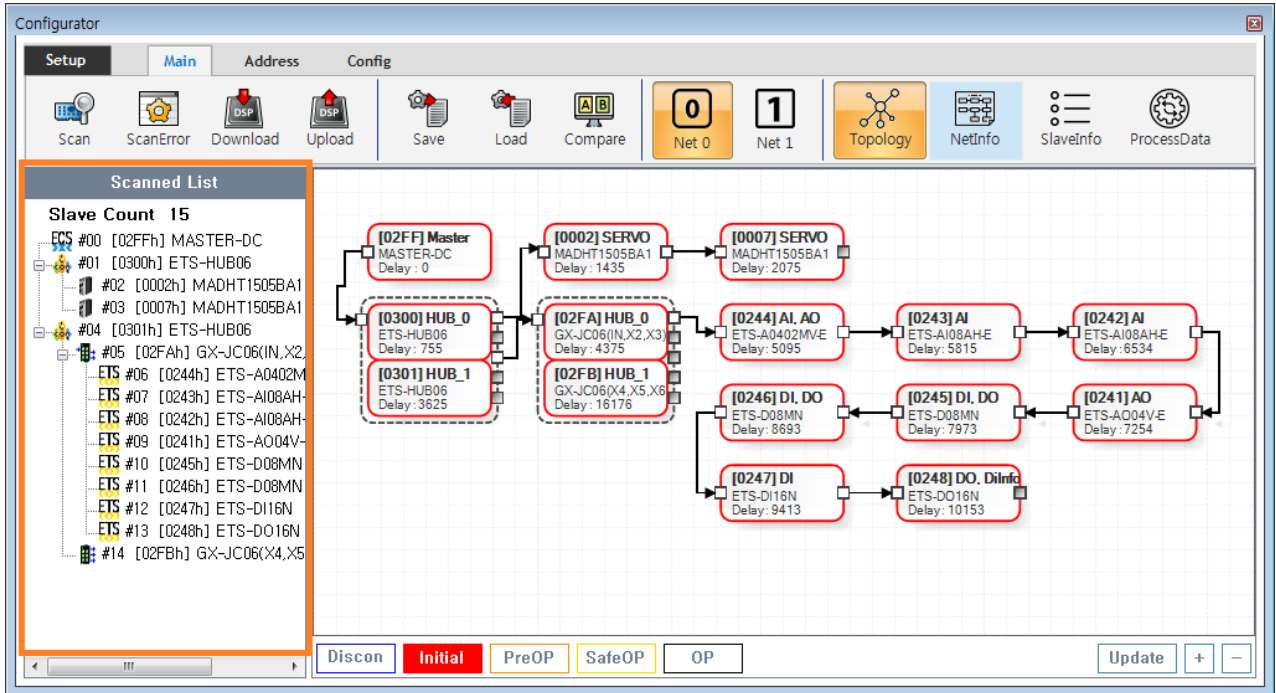
- Scan을 실행할 경우, 모든 Slave Module의 AIStatus 는 Initial로 변경되며 정지합니다.
 - 구동중인 모터가 있는 경우 급정지 하므로, 한번 더 경고창이 보여집니다.



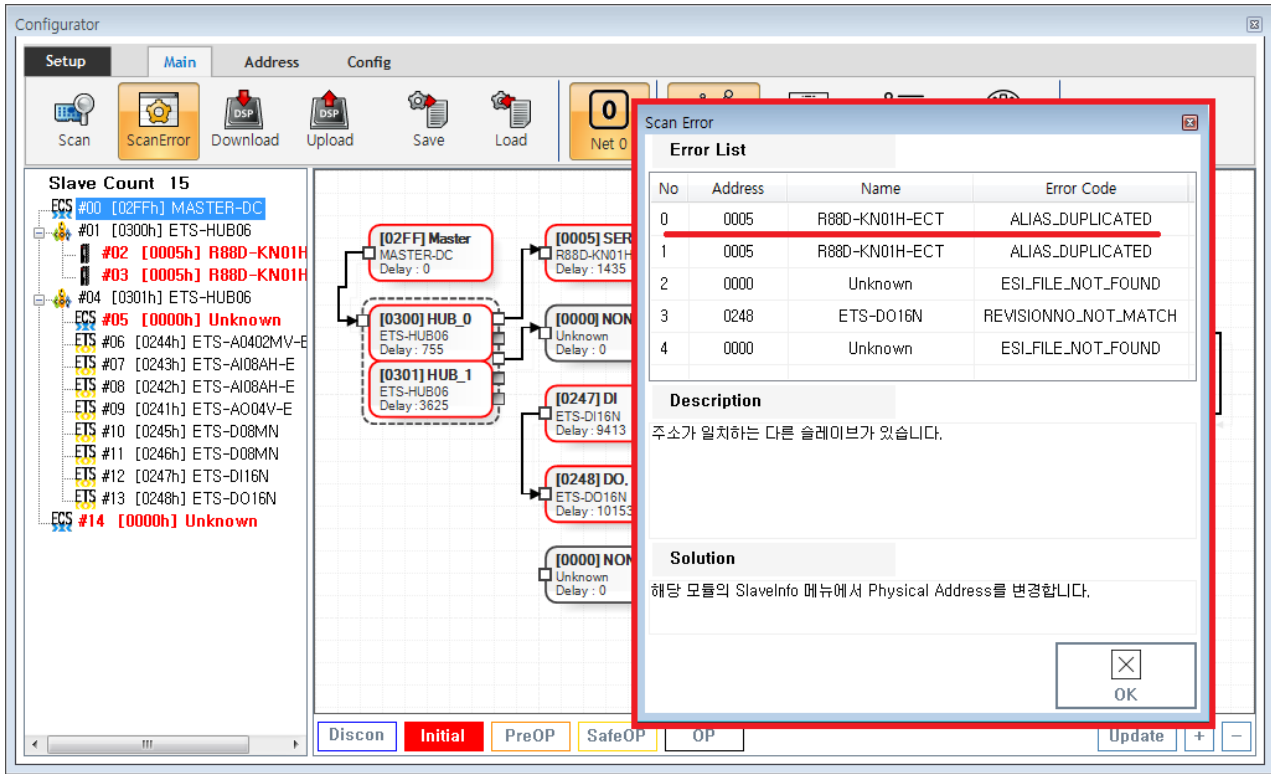
Master-DC 확인

- Master-DC 는 이더넷 마스터를 의미합니다.
- 연결 된 Slave Module이 없더라도, Master-DC는 확인 되어야 합니다.
- Master DC가 보이지 않는 경우, **Scan 시 Master-DC 확인 불가**를 확인합니다.

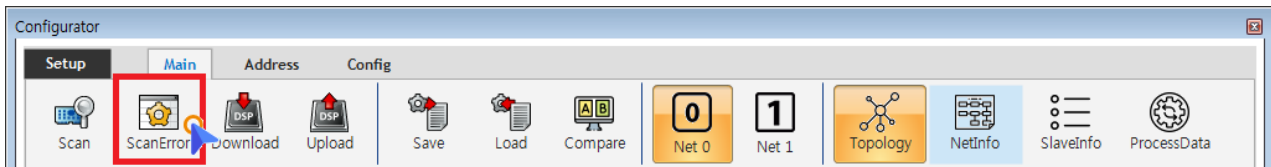
Scan 결과 확인



- Tree에 Slave가 존재 하지 않는다면, 물리적으로 연결되지 않은 경우이므로, 해당 Slave의 **물리적 연결을 확인** 합니다.



- 스캔이 완료된 후 물리적 연결 문제를 제외한 에러가 있다면 ScanError List 창이 표시됩니다.
- 에러 항목을 클릭하면, 상세 내용이 표시됩니다.
 - 각 ErrorCode에 대한 상세 내용은 **Scan Error** 에서도 확인 가능합니다.



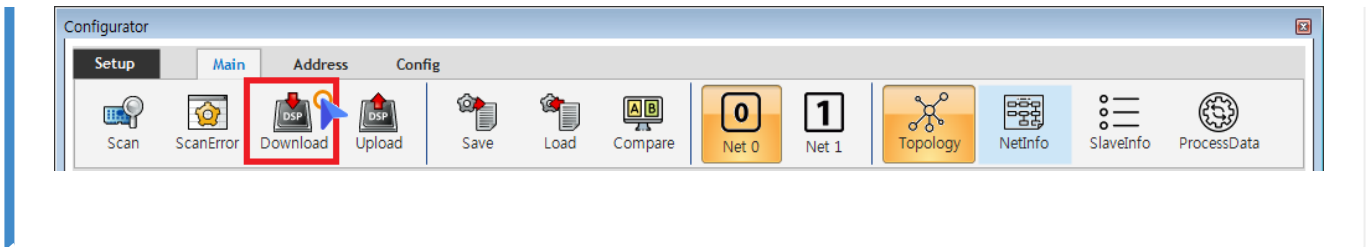
- Scan Error 에 대해 수정 후 Main - **ScanError** 버튼을 클릭하면, 수정사항이 반영된 ScanError List를 확인할 수 있습니다.

× **Warning!**

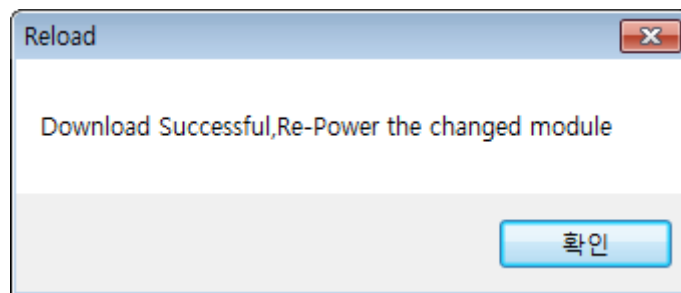
Scan이 수행된 경우, 반드시 Download 까지 진행하시기 바랍니다.

Download

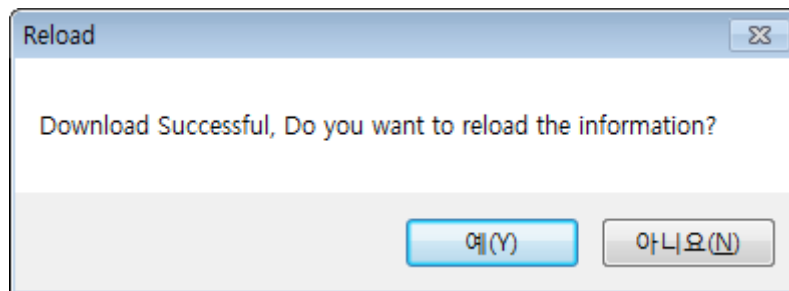
- DownLoad 는 스캔 / 편집 된 Slave의 정보들을 Master로 전달하는 과정입니다.



- Main - **Download** 클릭
- Scan Error가 모두 해결되지 않았다면, Download 전 ScanError 폼을 먼저 표시합니다.
- ScanError가 있는 경우에도 Download 는 가능하지만, AIStatus가 변경되지 않거나 오동작할 수 있습니다.



- EEPROM의 Data가 수정된 경우, 반드시 Slave Module의 전원을 재투입해야 합니다.
 - 보통의 경우 Configuration 과정에서는 Address에 대해서만 접근합니다.
 - Slave의 Address가 변경된 경우, 해당 모듈의 전원을 재투입합니다.



- ComiIDE에 변경된 정보를 반영하는 과정입니다.
 - 수정 사항이 있는 경우 “예”를 선택합니다.

Configuration Check

- Configuration 이 정상적으로 완료된 경우, 모든 Slave의 AI Status 가 OP로 변경됩니다.
 - 자동으로 변경 되지 않는 경우, **AI Status 초기값 설정** 을 확인하세요.
- 일부 Slave가 OP가 되지 않는 경우, **OP 전환 실패** 를 확인하세요.

From:

<http://comizoa.com/info/> - -

Permanent link:

http://comizoa.com/info/doku.php?id=platform:ethernet:1_setup:10_config:20_configuration&rev=1586855227

Last update: **2024/07/08 18:22**