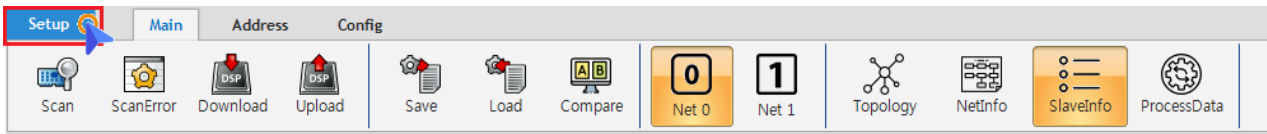


# Table of Contents

Setup .....	1
Scan Checking .....	2
Scan Option .....	2
Error .....	3
Base Address (Except for 402 profile) .....	3

## Setup

× Configurator 옵션에 대한 안내 페이지입니다.



- **Setup** 버튼을 클릭하여 Setup 창을 활성화합니다.

**Config Setup**

**Scan Checking**

Vendor ID

Product Code

Revision Number

Serial Number

**Scan Option**

Tree 로 보기

읽기 실패한 모듈만 재스캔

Read 0xF050

Alias 가 바뀐 경우에만 EEPROM에 Download

**Error**

RevisionNo 가 다를 시 에러로 처리

Unknown Slave 에러로 처리

**Base Address (Except for 402 profile)**

Base Address

For COMIZOA Slaves

For other slaves

**DC Measure**

Dc Measure on downloading

- Configuration 과정에 적용되는 옵션을 설정할 수 있습니다.
- 설정된 옵션은 IDE 종료 시에도 유지됩니다.
- 단 IDE를 Update 하거나 새로운 버전의 IDE를 실행하는 경우, 재설정 해 주시기 바랍니다.

## Scan Checking

- Slave 를 판단하는데 사용되는 값을 설정합니다.
- VendorID와 Product Code는 고정입니다.
- Revision Number 는 일반적으로 사용됩니다.
  - Revision Number가 해제된 경우, **Scan 결과가 잘못 될 수 있습니다.**

## Scan Option

### Tree로 보기

- Slave List를 트리형으로 볼지, 열거형으로 볼지에 대한 설정값입니다.
- Tree로 선택한 경우, Slave의 Type 판단에 실패하여 Tree를 만들지 못할 수 있습니다.
- Scan 완료 후 Tree가 생성되지 않는다면, 해당 옵션을 해제하시기 바랍니다.

### 읽기 실패한 모듈만 재스캔

- 해당 옵션이 활성화된 경우, Scan 실행 시 이전 Scan에서 Scan 실패한 모듈만 재스캔 합니다.
  - 이 경우, 'ReScan All' 을 실행하는 경우 전체 모듈에 대한 Scan이 진행됩니다.

### Read 0xF050 / Detect Modules

- Slot 을 지원하는 MDP Type의 경우, 해당 옵션이 활성화 되어 있으면 현재 추가된 slot에 대한 정보를 불러옵니다.
  - 해당 옵션이 비활성화 된 경우, **SlotInfo Tab** 에서 **slot 정보를 추가**해야 합니다.

### Alias가 바뀐 경우에만 EEPROM에 Download

- 해당 옵션이 활성화된 경우, 다운 로드시 주소가 변경된 모듈만 변경된 주소를 EEPROM에 Write 합니다.

## Error

- 활성화 된 옵션에 대한 에러가 발생하는 경우, Download를 진행 할 수 없습니다.

## Base Address (Except for 402 profile)

- 402 Profile(Driver)을 제외한 모듈에 대해 Base Address를 적용합니다.
- 일반적으로, 모듈의 DeviceID Switch는 최대 0~255 또는 0~15를 지원하므로 다수의 모듈을 사용하는 경우 Base Address를 사용하지 않으면 Address가 중복 될 수 있습니다.

From:  
<http://comizoa.com/info/> - -

Permanent link:  
[http://comizoa.com/info/doku.php?id=platform:ethercat:1\\_setup:10\\_config:20\\_desc:05\\_setup&rev=1592559290](http://comizoa.com/info/doku.php?id=platform:ethercat:1_setup:10_config:20_desc:05_setup&rev=1592559290)

Last update: **2024/07/08 18:22**