

Table of Contents

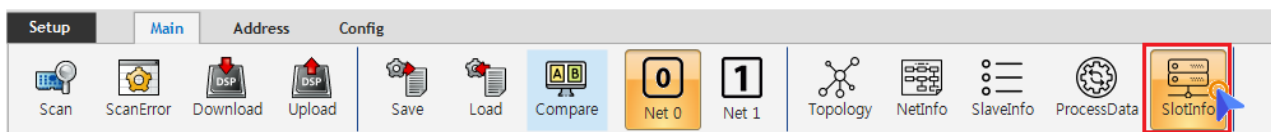
개요	1
Module 추가	1
Module 제거	2

SlotInfo

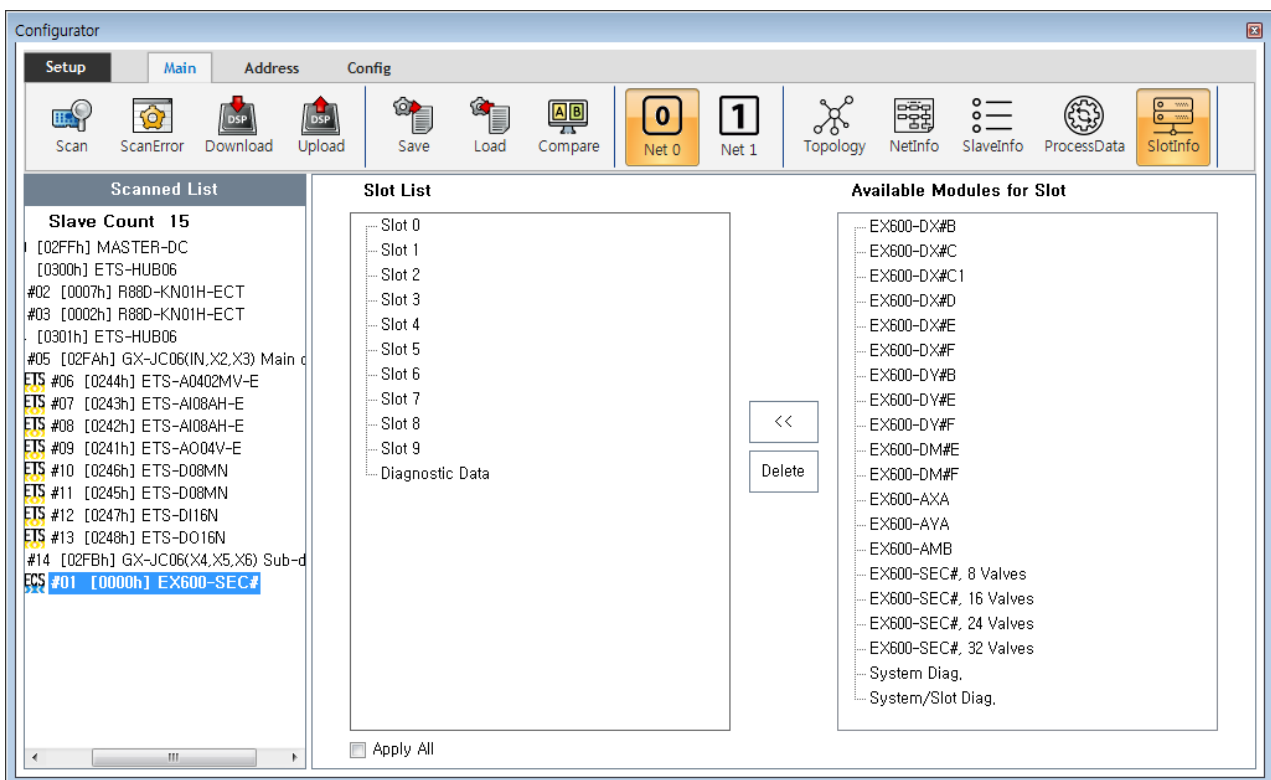
× MDP Profile Type Slave에 Slot을 추가하는 방법에 대한 안내 페이지입니다.

개요

- MDP Profile Type의 Slave는 추가되는 Slot에 따라 PDO가 결정됩니다.
- 해당 Slave를 선택하면, 메뉴에 **SlotInfo** 버튼이 추가됩니다.



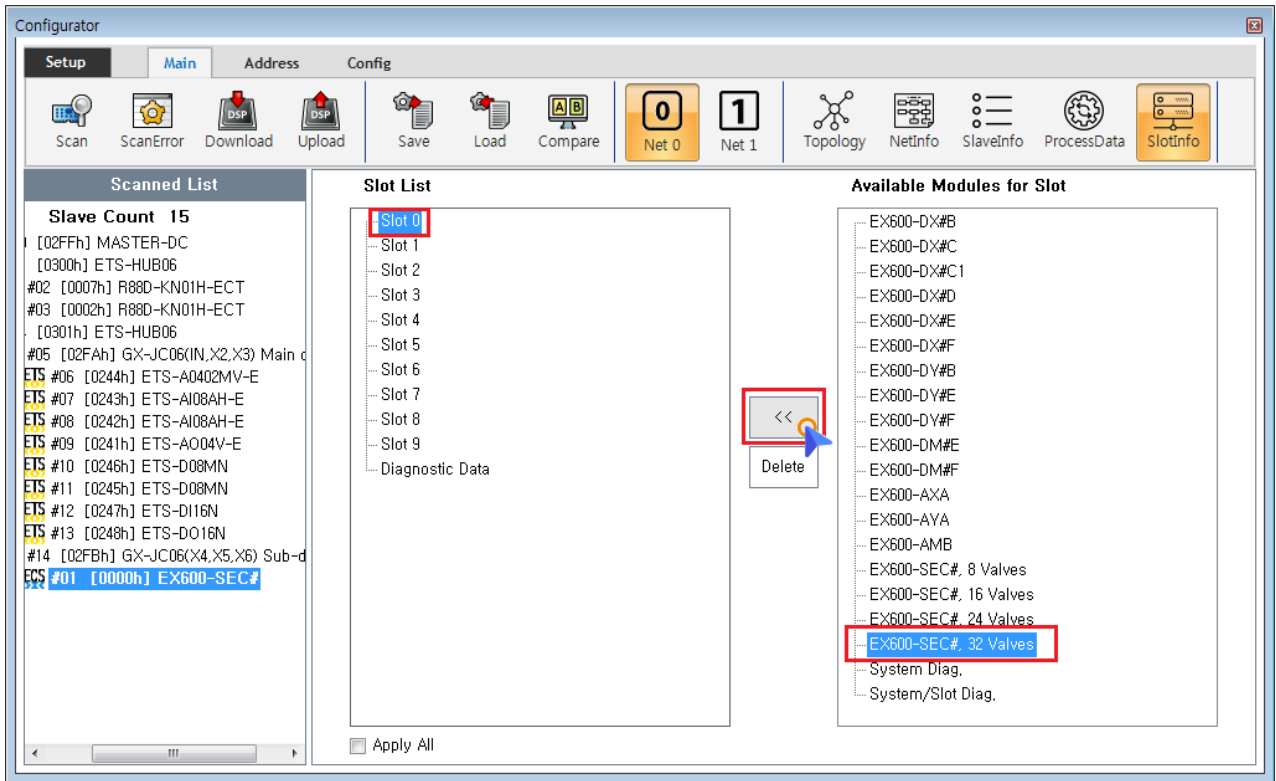
Module 추가



- 'Slot List'에는 추가 가능한 Slot과, 현재 추가되어 있는 Module이 표시됩니다.

- **Read 0xF050 옵션**이 활성화 되어 있는 경우, Scan 시 slot에 추가되어 있는 module도 함께 Scan 합니다.

- '**Available Modules for Slot**'에는 추가 가능한 Module의 종류가 표시됩니다.



- 추가할 Slot과 Module을 각각 선택한 후, << 버튼을 클릭하면, Slot에 Module이 추가됩니다.
- Slot의 수와 Slot당 추가 가능한 Module의 수는 Module에 따라 다르며, ESI 파일에 기술되어 있습니다.

Module 제거

- Slot을 제거할 경우 Slot에 추가된 Module을 선택 한 후, **Delete** 버튼을 클릭합니다.

× Configurator상 추가 된 slot이 실제와 다를 경우, ProcessData의 size가 맞지 않아 OP-State 변경이 되지 않습니다.

From:

<http://comizoa.com/info/> - -

Permanent link:

http://comizoa.com/info/doku.php?id=platform:ethercat:1_setup:10_config:20_desc:45_slotinfo&rev=1586832523

Last update: **2024/07/08 18:22**