

## Table of Contents

Distributed Clock Delay 측정 .....	1
DC Delay 확인 .....	1

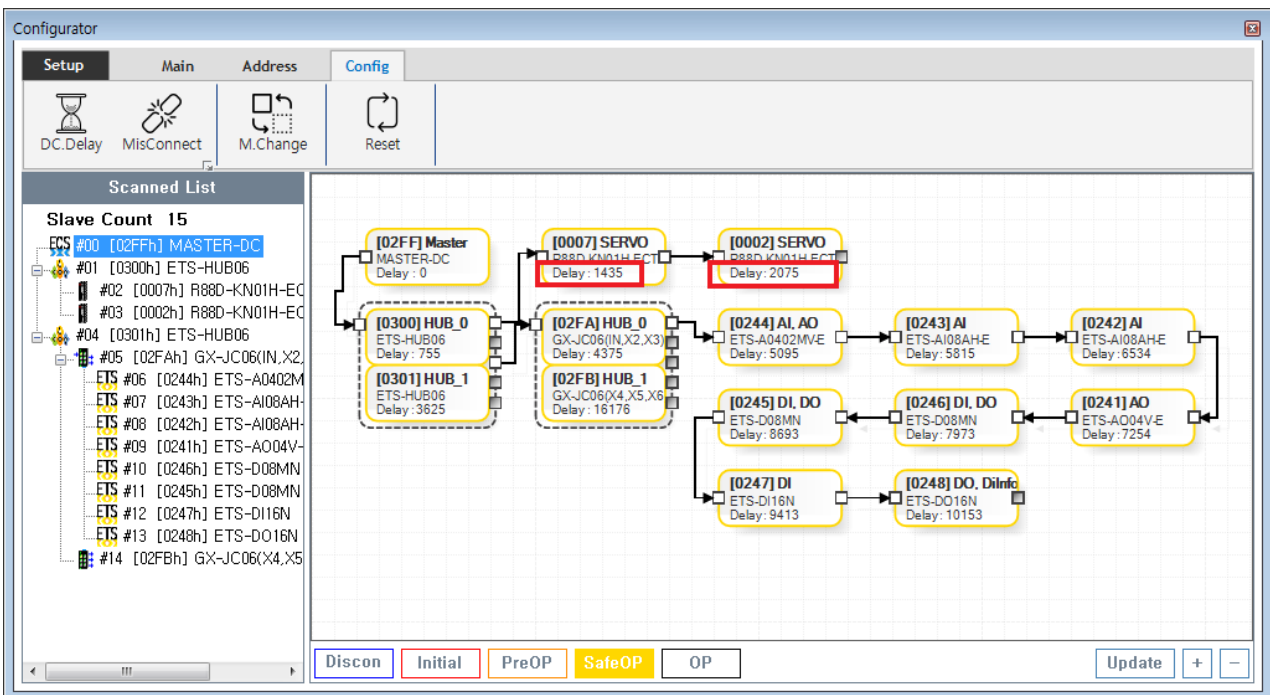
## Distributed Clock Delay 측정

× DC<sup>1)</sup>-Sync Mode 사용에 필요한 Delay Time 측정에 대한 안내 페이지입니다.

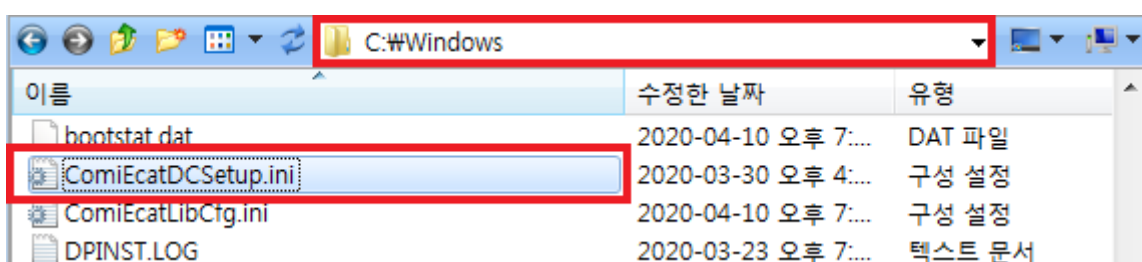


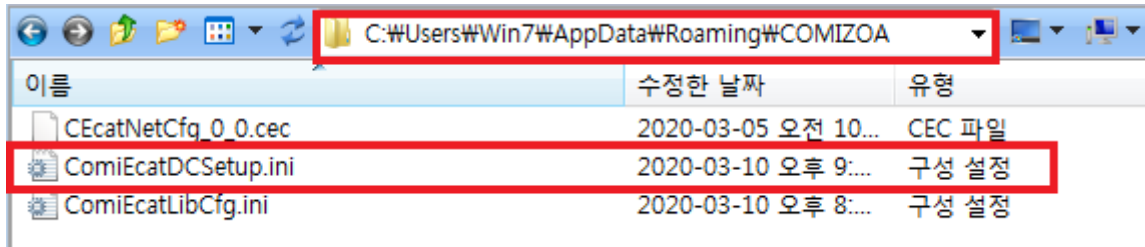
- **Config Tab의 DC.Delay** 버튼을 클릭하여 실행합니다.
- **DC Sync**를 맞추기 위해 필요한 Slave간 시간 차이를 측정합니다.

### DC Delay 확인



- 측정이 완료되면 TopologyView 상 Table에 Delay가 표시됩니다.
  - 단위는 ns입니다.

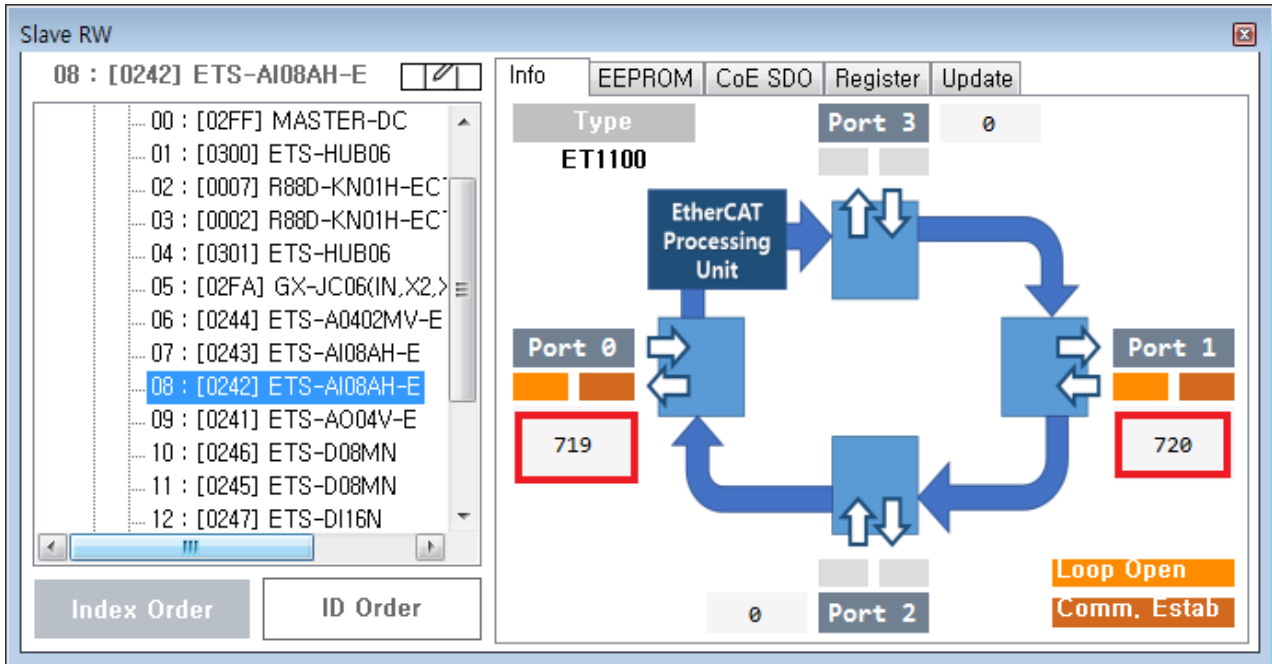




- 측정 값은 'c:\windows' 폴더 또는 'C:\Users\Win7\AppData\Roaming\COMIZOA' 폴더에 'ComiEcatDCSetup.ini' 파일로 저장됩니다.

```
[NET1_DC_DELAY]
NumSlaves=20
slave000=767, 0, 735, 0, 0, 0
slave001=768, 735, 720, 135, 0, 735
slave002=580, 720, 699, 0, 0, 1455
slave003=579, 699, 740, 0, 0, 2154
slave004=578, 740, 719, 0, 0, 2894
slave005=577, 719, 740, 0, 0, 3613
slave006=581, 740, 720, 0, 0, 4353
slave007=582, 720, 719, 0, 0, 5073
slave008=583, 719, 720, 0, 0, 5792
slave009=584, 720, 720, 0, 0, 6512
slave010=586, 720, 720, 0, 0, 7232
slave011=585, 720, 720, 0, 0, 7952
slave012=588, 720, 740, 0, 0, 8672
slave013=587, 740, 0, 0, 0, 9412
slave014=769, 135, 0, 0, 669, 18324
slave015=2, 669, 640, 0, 0, 18993
slave016=1, 640, 680, 0, 0, 19633
```

- 파일에는 Slave 간 시간 차이와, 슬레이브의 Port별 Receive Time이 기록됩니다.
- 구동 중 Slave Disconnect 등의 이유로 Topology가 변경될때
  - 해당 파일이 존재하는 경우 파일을 참조하여 Slave간 delay가 변경됩니다.
  - 파일이 없는 경우 Delay를 다시 측정합니다.



- Port 별 ReceiveTime은 **Slaves**에서도 확인 가능합니다.

1)

Distributed Clock

From:  
<http://comizoa.com/info/> - -

Permanent link:  
[http://comizoa.com/info/doku.php?id=platform:ethercat:1\\_setup:10\\_config:20\\_desc:60\\_dcdelay&rev=1587032591](http://comizoa.com/info/doku.php?id=platform:ethercat:1_setup:10_config:20_desc:60_dcdelay&rev=1587032591)

Last update: 2024/07/08 18:22