

# Table of Contents

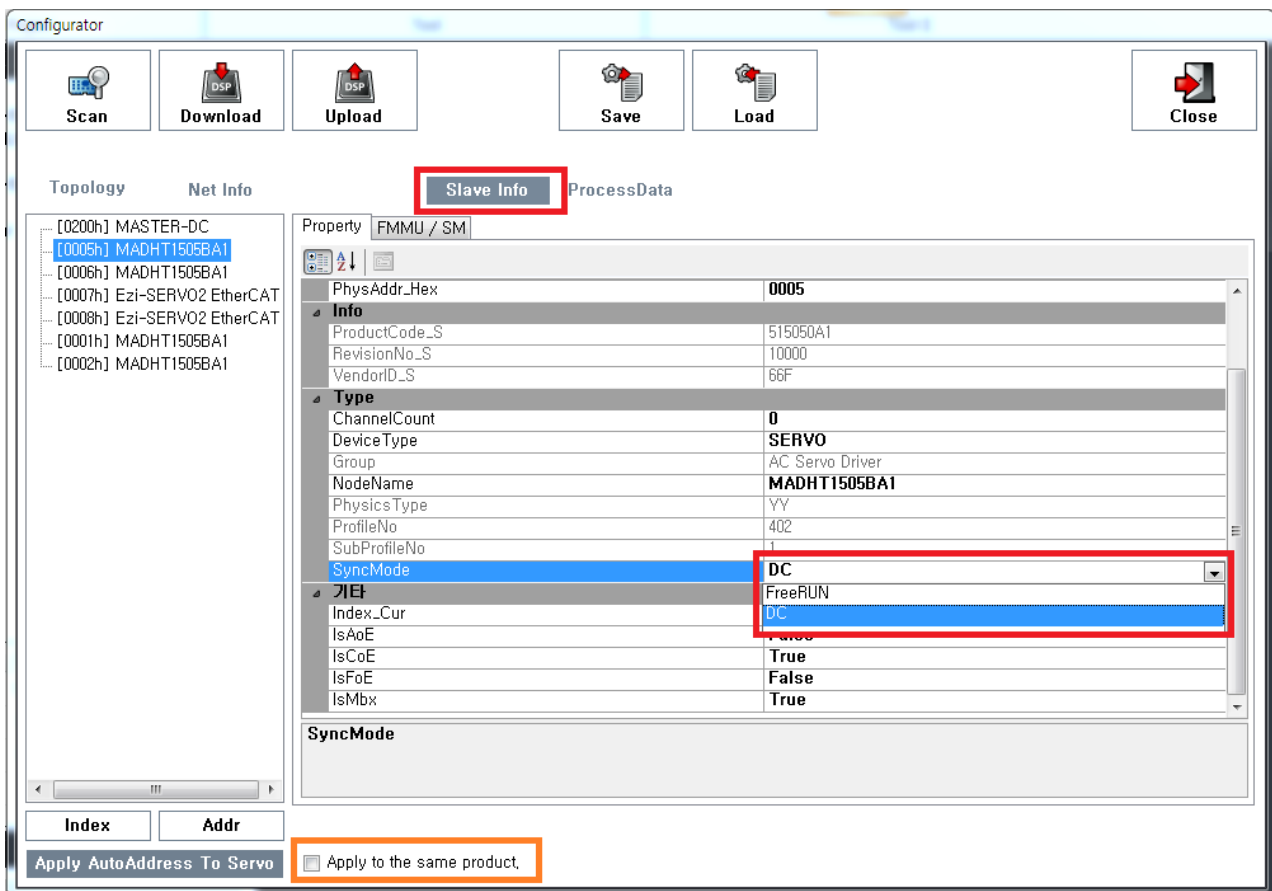
설정방법 ..... 1

# EtherCAT 통신의 SyncMode

× 동기 모드 설정에 대한 안내 페이지입니다.

## 설정방법

- 동기모드란?
- Slave Info - Property 에서 변경 할 수 있습니다.



- 동기모드에 대한 리스트는 해당 슬레이브의 xml에서 읽어옵니다. 따라서 xml에 없는 mode 는 표시되지 않습니다.
- xml에 동기모드에 대한 정보가 없는 경우, 해당 칸은 비활성화 되며, FreeRUN으로 자동 설정 됩니다.
- 하단의 “Apply to the same product”에 체크한 후, 값을 변경하면 동일한 슬레이브<sup>1)</sup>에 대해서 모두 변경값이 적용됩니다.
- Download 이후 유효합니다.

1)

VendorID 와 ProductCode가 같은 슬레이브

From:  
<http://comizoa.com/info/> - -

Permanent link:  
[http://comizoa.com/info/doku.php?id=platform:ethercat:1\\_setup:10\\_config:20\\_details:30\\_dcmode&rev=156436668](http://comizoa.com/info/doku.php?id=platform:ethercat:1_setup:10_config:20_details:30_dcmode&rev=156436668)

Last update: **2024/07/08 18:22**