

# Table of Contents

Scan Error .....	1
DSP_NOT_RUNNING .....	1
ESI_FILE_NOT_FOUND .....	1
EEPROM_READ_FAILED .....	1
REVISIONNO_NOT_MATCH .....	1
SLOT_SCAN_FAILED .....	3
ALIAS_DUPLICATED .....	3
REVERSE_CONNECTED_SLAVE .....	3
ALSTATE_NOT_INIT .....	4

## Scan Error

× Configuration 의 SCAN 과정에서 발생할 수 있는 Error에 대한 안내 페이지입니다.

### DSP\_NOT\_RUNNING

- Master의 DSP(Firmware)가 정상적으로 동작하지 않습니다.
- PC 종료 후 전원을 재투입합니다.
- **마스터 보드에 12V 전원 연결** 여부를 확인합니다.

### ESI\_FILE\_NOT\_FOUND

- 슬레이브 타입 정보와 일치하는 **ESI File(.xml)**이 없습니다.
- ESI 파일<sup>1)</sup>을 .\ComilIDE\Data\Xml 폴더에 위치시킨 후, Configurator를 재실행 합니다.

### EEPROM\_READ\_FAILED

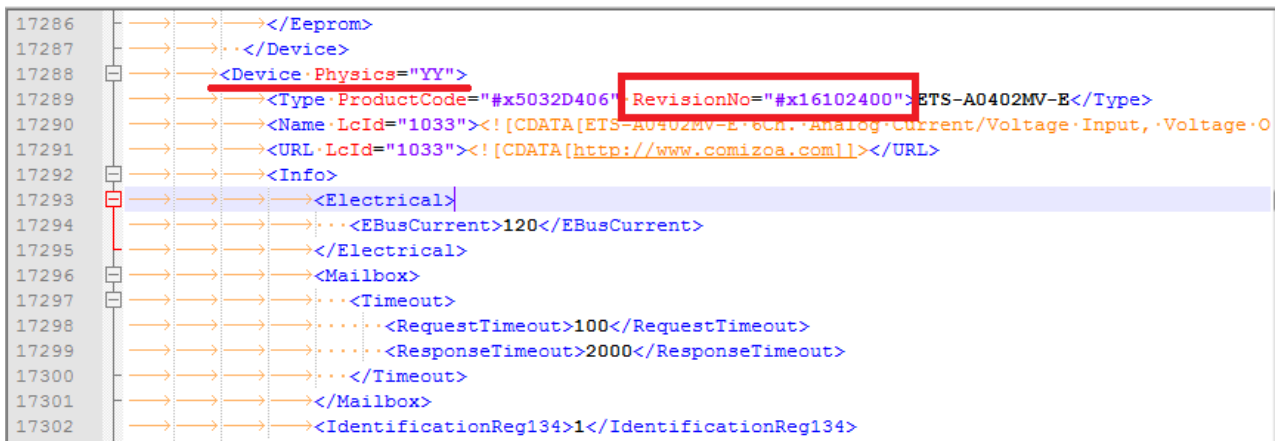
- EEPROM 으로부터 VendorID, ProductCode, RevisionNO를 확인하는데 실패하였습니다
  - 슬레이브 타입 확인에 실패하여 ESI File(.xml) 에서 정보를 불러올 수 없습니다
- SCAN을 다시 진행합니다.

### REVISIONNO\_NOT\_MATCH

- 슬레이브 타입 정보와 일치하는 ESI File(.xml)이 있으나 RevisionNo 가 맞지 않습니다.
  - 슬레이브의 버전과 ESI 파일의 정보가 일치하지 않을 수 있음<sup>2)</sup>을 의미합니다.



- 슬레이브의 RevisionNo는 **SlaveInfo** Tab의 RevisionNo 항목에서 확인할 수 있습니다.



- ESI 파일의 "RevisionNo"는 해당 Device의 Type Node에서 확인 가능합니다.
- RevisionNo가 일치하는 Device 정보가 담긴 ESI 파일<sup>3)</sup>을 '.\ComilDE\Data\Xml' 폴더에 위치시킨 후, Configurator를 재실행 합니다.

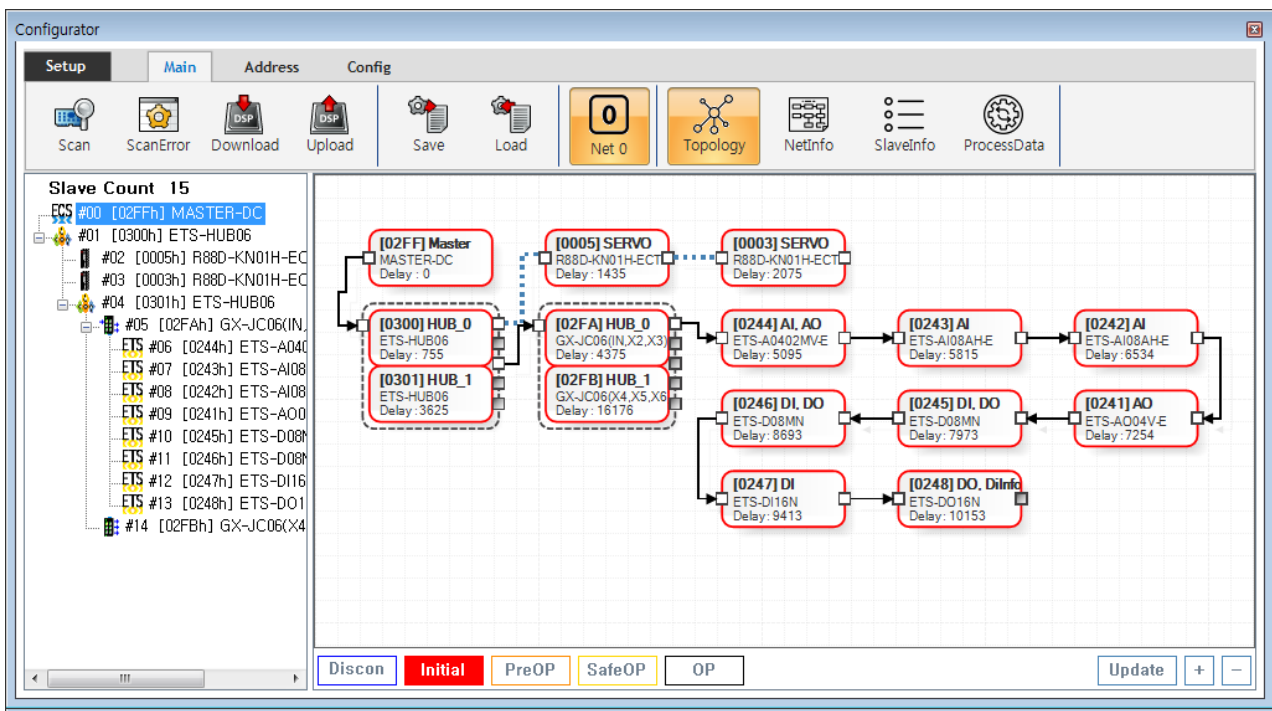
## SLOT\_SCAN\_FAILED

- MDP Profile을 지원하는 슬레이브의 슬롯에 추가된 모듈 정보 확인에 실패하였습니다.
  - ProcessData 가 설정되지 않으므로, Master와 주기적 통신을 하지 않습니다.
  - Download를 진행할 경우, PDO Data가 일치하지 않아 OP Status로 변경되지 않습니다.
- 해당 모듈의 **SlotInfo** 메뉴에서 **Slot**을 추가하거나 Setup 창에서 **Read 0xF050** 옵션을 **활성화** 한 후 재스캔 합니다.

## ALIAS\_DUPLICATED

- 주소가 일치하는 다른 슬레이브가 있습니다.
- 해당 모듈의 **주소**를 변경합니다
- DeviceID Switch 와 다른 Address로 확인되는 경우 **Address read failed** 사례를 확인합니다.

## REVERSE\_CONNECTED\_SLAVE



- 슬레이브의 InPort 와 OutPort 가 반대로 연결되었습니다.
  - TopologyView 상에는 파란색 점선으로 표시됩니다.
- 해당 슬레이브의 In/Out Port를 링크 순서에 맞게 연결합니다.
  - Port에 대한 표기가 없는 경우, 일반적으로 왼쪽 / 위쪽 Port가 InPort 입니다.

## ALSTATE\_NOT\_INIT

- 슬레이브의 AI Status 가 Initial이 아닙니다
  - AI Status 가 Initial 이 아닌 경우, EEPROM Read Failed 등의 원인이 될 수 있습니다
- 해당 슬레이브의 전원을 재투입한 후, Scan을 다시 진행합니다.

1)

제조사 또는 공급사의 홈페이지에서 다운로드 받을 수 있습니다.

2)

일반적으로 제품의 SW(Firmware등) 버전을 RevisionNo로 사용

3)

제조사 또는 공급사의 홈페이지에서 다운로드

From:

<http://comizoa.com/info/> - -

Permanent link:

[http://comizoa.com/info/doku.php?id=platform:ethernet:1\\_setup:10\\_config:ts:10\\_scan\\_error&rev=1586857818](http://comizoa.com/info/doku.php?id=platform:ethernet:1_setup:10_config:ts:10_scan_error&rev=1586857818)

Last update: **2024/07/08 18:22**