

Table of Contents

- OP 전환 실패 1
 - AIStatus Error 1
 - Address 변경 1
 - Configuration 결과 파일 참조 실패 1
 - Empty Slot 2
 - SyncManager Disable 2
 - Object PDO Assign Failed 2
- SlaveListMode 3

OP 전환 실패

× AIState가 OP-State로 전환되지 않는 경우에 대한 안내 페이지입니다.

AIStatus Error

- 일부 Slave가 OP 전환이 안되는 경우,
 - **AI Status Error**를 통해 원인을 확인할 수 있습니다.
- 대표적인 사례는 다음과 같습니다.

Address 변경

배경

- Slave의 Address 변경 후, 전원 재투입 안함

원인

- Slave의 Address 변경값은 Slave의 전원 인가 후 초기화 과정에 적용됨
- 전원 재투입을 안하는 경우, EtherCAT Master가 알고 있는 Address¹⁾와 Slave의 주소²⁾가 달라짐

해결방안

- Slave 전원 재투입

Configuration 결과 파일 참조 실패

배경

- x64 OS 환경에서 'ComiECatConfig_x64'로 Configuration을 진행하고 재부팅 후 x86 Application을 실행하는 경우

원인

- x64 OS 환경에서 'ComiECatConfig_x64'로 Configuration을 진행하는 경우,
 - CEcatNetCfg_#_#.cec³⁾이 C:\Windows\System32 폴더에 생성
- 재부팅 후 x86 Application 실행 시 c:\Windows\SysWow64 폴더 참조
 - x64 Application 실행 시 C:\Windows\System32 참조
- Configuration 정보와 실제 정보가 맞지 않아 OP 전환 실패

- Configuration 정보는 최초 DeviceLoad 시에 Master Device로 Load 되므로 재부팅 이후 x64 Application이 최초 실행 된 경우, 이후에는 x86 Application이 실행되어도 정상 동작

해결방안

- ComilDE를 이용하여 Configuration 진행. 또는
- 'ComiECatConfig_x86'를 이용하여 Configuration 진행. 또는
- 'ComiECatConfig_x64'를 이용하여 Configuration 진행. 이후 'CEcatNetCfg_#_#.cec' 파일을 c:\Windows\SysWow64 에서 C:\Windows\System32로 복사

Empty Slot

원인

- MDP Type Slave에서 Slot에 Module을 추가하지 않음

해결방안

- **Slot에 Module 추가**

SyncManager Disable

PDO Assign Failed

- ProcessData Assign이 정상적으로 이루어지지 않음

해결방안

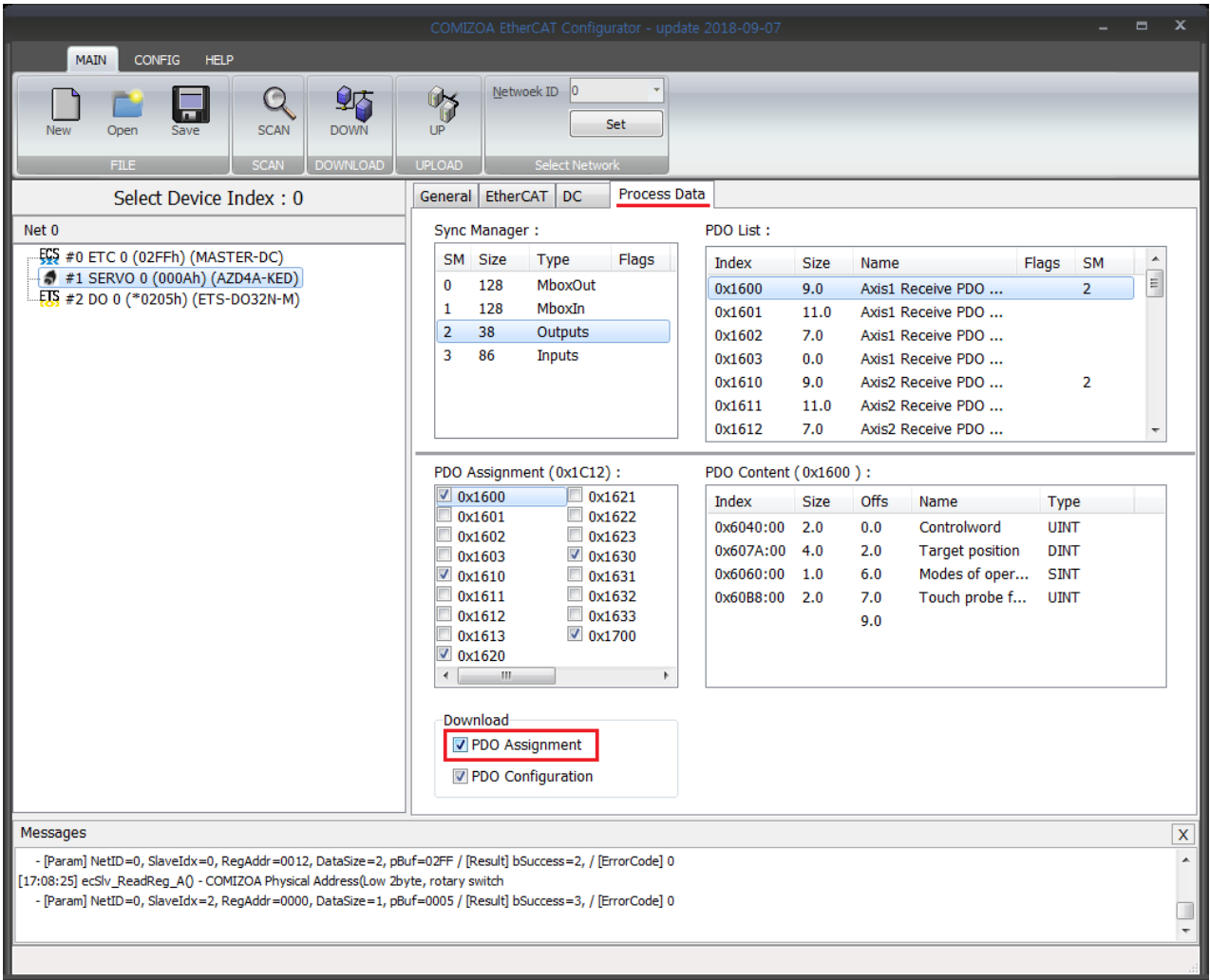
- **LS MECAPION : SafeOP 전환 실패**

Object PDO Assign Failed

원인

- PDO Assign 이 되지 않음

해결방안



- EcatConfig 에서 PDO Assignment 체크. 또는

```

<Mailbox DataLinkLayer="1">
  <CoE SdoInfo="1" PdoAssign="1" PdoConfig="1" CompleteAccess="0" SegmentedSdo="1" DiagHistory="1">
    <InitCmd>
      <Transition>PS</Transition>
      <Index>#x6060</Index>
      <SubIndex>0</SubIndex>
      <Data>08</Data>
    </InitCmd>
  </CoE>
</Mailbox>

```

- xml 수정 : PdoAssign="0" → PdoAssign="1"

SlaveListMode

배경

- ComiEcatConfig 프로그램을 통해서 스캔 후 다운로드했는데, 일부 슬레이브들이 OP모드로 전환되지 않거나 마스터가 죽는 현상 발생

원인

- EcatConfig(2016/03/07) 또는 이전 버전에서 SlaveListMode를 “주소순”으로 정렬 후 다운로드
 - 다운로드는 주소순으로 Addressing 했으나, Scan 시에는 Index순으로 읽음

해결방안

- 'ComiIDE'를 이용하여 Configuration 진행. 또는
- 2016/03/07 이후 버전의 EcatConfig사용. 또는
- 2016/03/07 이후 버전 사용 시 'EcatConfig' 사용 시 “연결순”으로 정렬 후 다운로드

1)

변경 이후 주소

2)

변경 이전 주소

3)

Configuration 결과 파일

From:

<http://comizoa.com/info/> - -

Permanent link:

http://comizoa.com/info/doku.php?id=platform:ethercat:1_setup:10_config:ts:30_safeop_failed&rev=1586996923

Last update: **2024/07/08 18:22**