

# Table of Contents

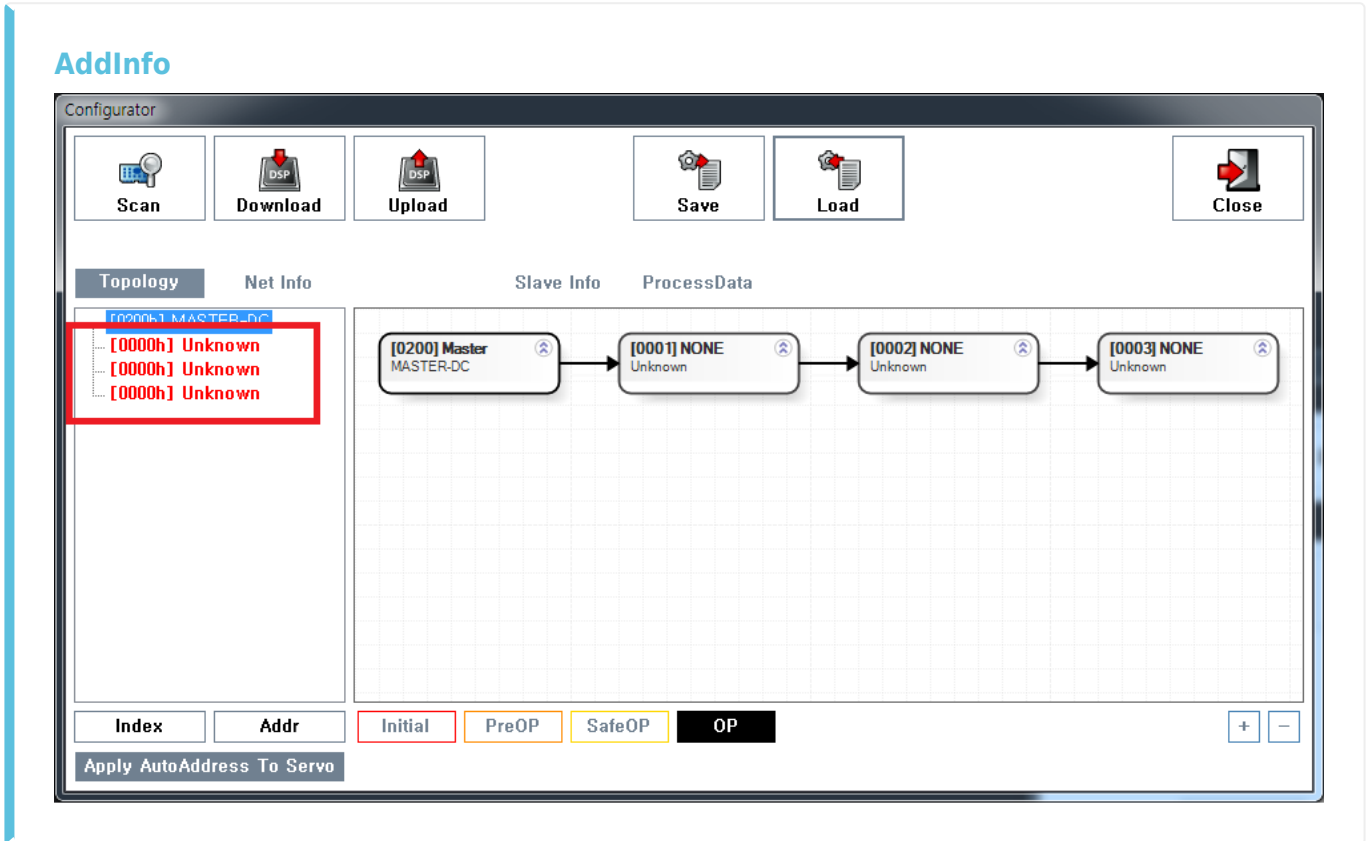
Case 1 .....	1
AddInfo .....	1
Cause .....	1
Solution .....	1

ethercat, 이더넷, panasonic, 파나소닉, unknown, config, 실패, scan

# Unknown Slave

× SCAN 결과 알 수 없는 Slave가 확인되는 경우에 대한 안내 페이지입니다.

## Case 1



### Cause

- SCAN 시 참조할 ESI File(\*.xml) 이 없음

### Solution

- XML 폴더 ( .\ComiIDE\Data\XML ) 에 Unknown으로 확인되는 Slave의 XML 파일을 복사<sup>1)</sup>

1)

ECatConfig 사용 시 .\EcatConfig\Data\XML

From:

<http://comizoa.com/info/> - -

Permanent link:

[http://comizoa.com/info/doku.php?id=platform:ethercat:1\\_setup:10\\_config:ts:unknown\\_slave&rev=1576118112](http://comizoa.com/info/doku.php?id=platform:ethercat:1_setup:10_config:ts:unknown_slave&rev=1576118112)

Last update: **2024/07/08 18:22**