

Table of Contents

Daemon	1
Daemon	1
실행	1
Daemon 설정	2
Slave Info.	3
Network Config.	4

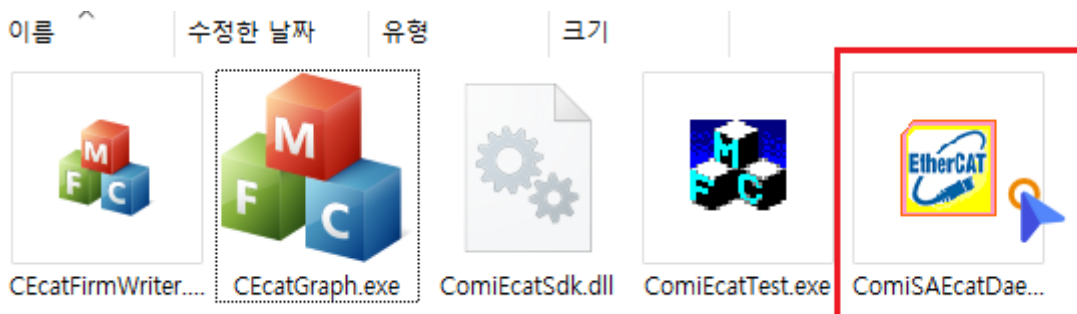
Daemon

× Daemon 사용에 대한 안내 페이지입니다.

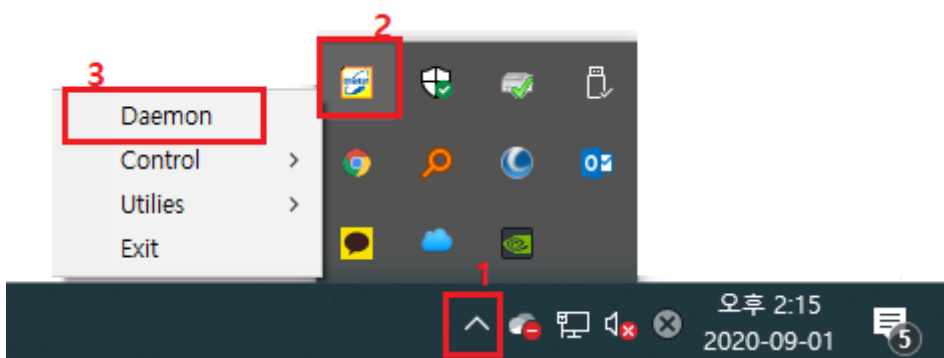
Daemon

- Daemon은 Ethernet 통신을 이용하여, PC와 Master간 양방향으로 data를 전송합니다.
 - User의 Command 명령을 PC에서 Master로 전송합니다.
 - Slave의 상태 Data를 Master에서 PC로 전송합니다.

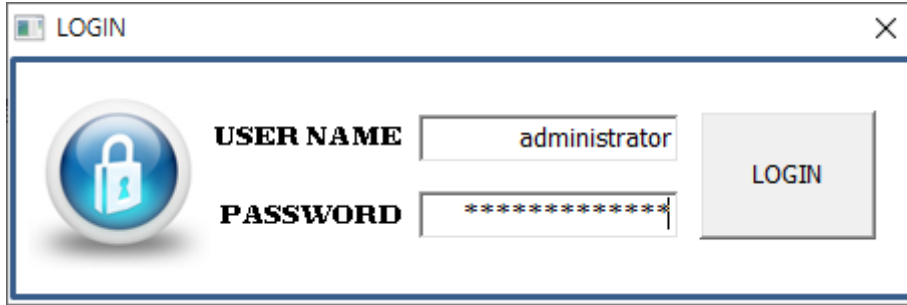
실행



- **ComiSAEcatDaemon.exe** 아이콘을 더블 클릭하여 프로그램을 실행합니다.

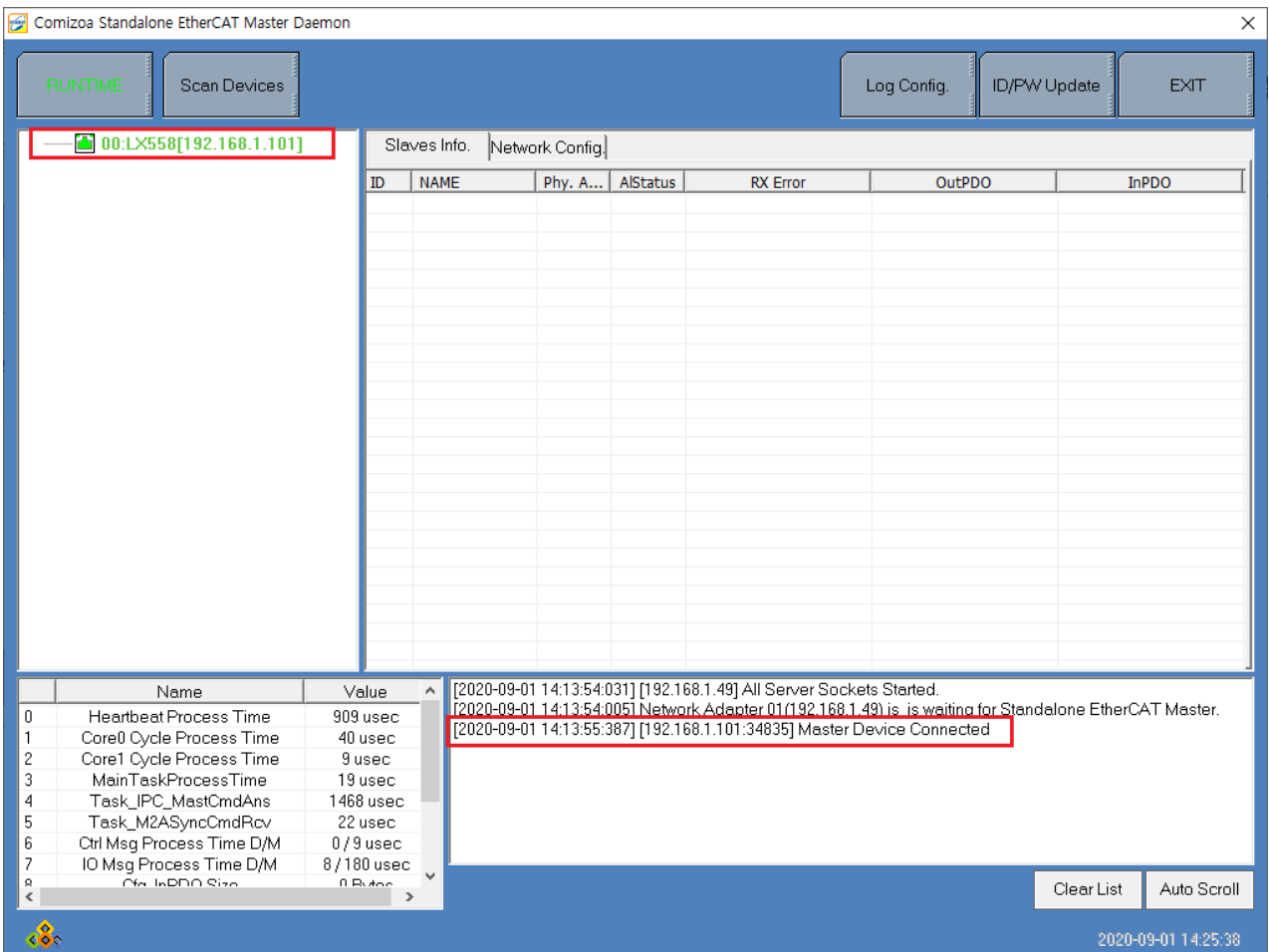


- 프로그램은 Tray에서 실행됩니다.
 - 작업표시줄의 Tray 목록에서 **Daemon** 을 선택합니다.

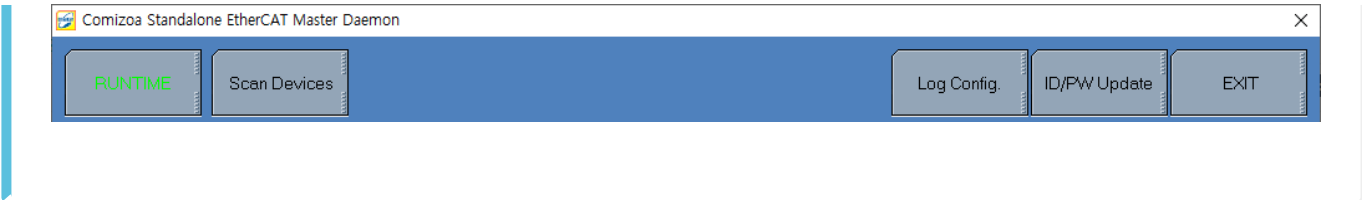


- ID와 Password의 초기값은 'administrator' 입니다.

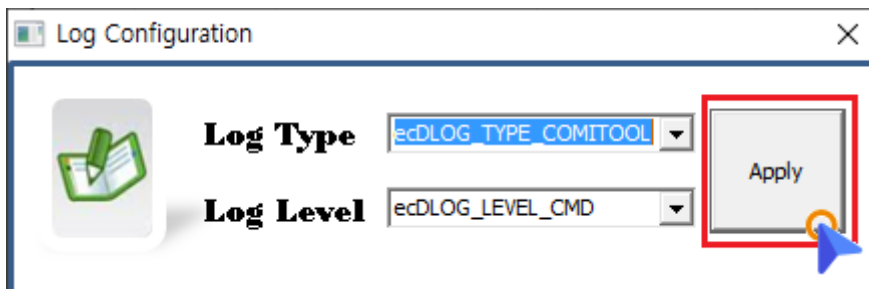
Daemon 설정



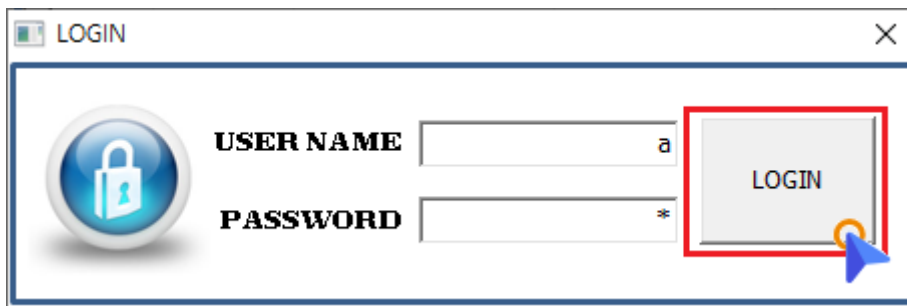
- 네트워크가 올바르게 설정되었다면, Device List에서 Master를 확인할 수 있습니다.



- **RUNTIME** : 'Simulation Mode' 사용 여부를 설정합니다.
 - 버튼 토글 시, 'Simulation Mode'나 'RunTime Mode'로 동작 방식이 변경됩니다.
- **Scan Device** : StandAlone EtherCAT Master를 다시 검색합니다.
- **Log Config** : Library에서 수행되는 Logging 관련 설정을 변경합니다.
 - ComilDE의 **DLL Logger**에서 동일하게 설정 가능합니다.



- **IP/PW Update** : ID 와 Password 를 변경합니다.
 - 새로운 ID와 Password 입력 후, Login 시 적용됩니다.



- **EXIT** : Daemon 프로그램을 종료합니다.

Slave Info.

ID	NAME	Phy. A...	AIStatus	RX Error	OutPDO	InPDO
1	0x5132aa00	0x200	0x8	0x0		
2	0x5032da11	0x204	0x8	0x0	00	00 04

- Master에 연결된 슬레이브의 정보를 확인할 수 있습니다.
- Slave의 연결 설정은 **Configuration** 참조

Network Config.

DeviceID / DeviceIP 변경

Slaves Info. Network Config.

Connected Device List Set Device Address

Index	Device Id	IP Address	Ctrl. Msg. Port	IO Msg. In Port	IO Msg. Out Port	IO Msg. Frame ...
1	0	192.168.1.101	34835	35040	35041	286

Daemon Network Configuration

Local IP Address: 192 . 168 . 1 . 49

Library Server Port: 55000

Master Server Port: 5000

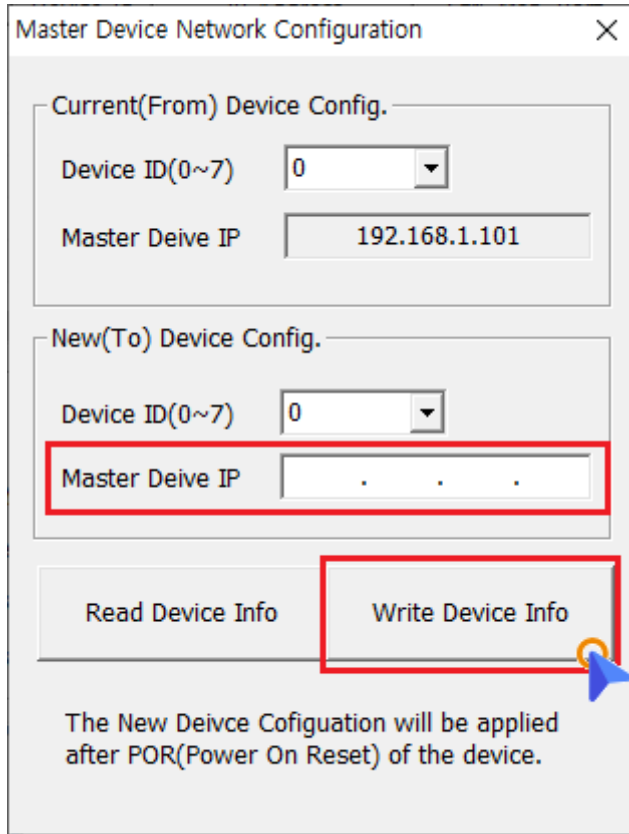
IO Msg. In Port: 35040

IO Msg. Out Port: 35041

Start Library Server / Stop Library Server

Start Master Server / Stop Master Server

- **Network Config.** 탭에서 **Set Device Address** 버튼을 클릭합니다.



- **New(To) Device Config.** 탭에서 'Device ID'와 'Master Device IP' 입력 후, **Write Device Info** 버튼 클릭 시 적용됩니다.
 - Device ID 나 Device IP가 변경된 경우, Master의 전원을 재투입 해야 합니다.

From:
<http://comizoa.com/info/> - -

Permanent link:
http://comizoa.com/info/doku.php?id=platform:ethercat:1_setup:20_ip:20_daemon&rev=1598957423

Last update: **2024/07/08 18:22**